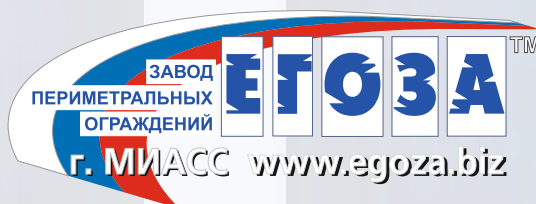


КОМПЛЕКСНЫЕ СИСТЕМЫ  
БЕЗОПАСНОСТИ В ОБЛАСТИ  
ЗАЩИТЫ ПЕРИМЕТРА  
ISO 9001:2015

# КАТАЛОГ 2018



РАЗРАБОТКИ  
ИННОВАЦИИ  
ТЕХНОЛОГИИ

РЕШЕНИЯ  
ПРОЕКТЫ  
МОНТАЖ



ВАША ТЕРРИТОРИЯ В БЕЗОПАСНОСТИ!

**БРЕШЬ  
В  
БЕЗОПАСНОСТИ**



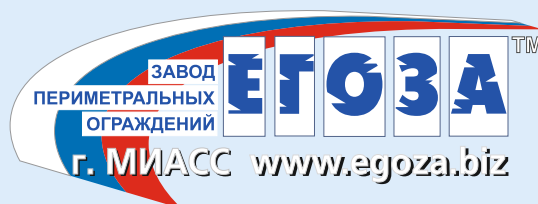
**СВЯЖИТЕСЬ С НАМИ**

*и мы подберем лучшее решение для  
ограждения периметра вашего объекта*

**8 800 200 94 95**

## СОДЕРЖАНИЕ

О КОМПАНИИ.....	стр.2
<b>МЕТАЛЛИЧЕСКОЕ ОГРАЖДЕНИЕ "ТОПАЗ"</b>	
Особенности ограждения.....	стр.5
Комплектность ограждения.....	стр.6
Параметры и ассортимент.....	стр.7
Способы установки.....	стр.8
Калитки.....	стр.9
Ворота распашные.....	стр.10
Ворота сдвижные.....	стр.12
Примеры исполнения.....	стр.14
<b>КОЛЮЧАЯ ПРОВОЛОКА "ЕГОЗА"</b>	
Армированная и армированная скрученная колючая лента (АКЛ и АСКЛ).....	стр.17
Спиральный барьер безопасности (СББ) "Егоза".....	стр.18
Спиральный барьер безопасности (СББ) "Оберег".....	стр.19
Мобильный барьер безопасности (МББ) "Егоза".....	стр.20
Плоский барьер безопасности (ПББ) "Егоза".....	стр.21
Проволока колючая одноосновная рифленая ГОСТ 285-69.....	стр.22
Плоское колючее ленточное заграждение (ПКЛЗ) "Егоза".....	стр.23
<b>ИНЖЕНЕРНЫЕ ЗАЩИТНЫЕ ПЕРИМЕТРАЛЬНЫЕ ОГРАЖДЕНИЯ (ИЗПО) "ТОПАЗ"</b>	
Составляющие элементы ИЗПО.....	стр.25
Обозначение элементов ИЗПО в шифре.....	стр.26
Козырьковое ограждение.....	стр.27
Противоподкопные устройства.....	стр.28
Пример исполнения ИЗПО.....	стр.29
Варианты исполнения ИЗПО.....	стр.30
Ограждение объектов ТЭК и ядерного комплекса (ячейка 50x150 мм).....	стр.33
Усиленное ограждение "Топаз" для районов Крайнего Севера.....	стр.34
Ограждение для аэропортов (аэродромов).....	стр.36
Ограждение для промышленных предприятий.....	стр.37
Ограждение "Топаз" для спортплощадок.....	стр.38
Комбинированное ограждение повышенной защищенности "Топаз-АКЛ".....	стр.39
Модульное ограждение для городских территорий "Топаз-Город".....	стр.40
Ограждение для защиты от прицельного огня "Топаз-Security".....	стр.41
Ограждение для спортивных объектов "Топаз-Спорт".....	стр.42
Мобильное переносное ограждение "Фан-барьер".....	стр.43
Кабельные каналы.....	стр.44
Дорожный барьер "Еж".....	стр.45
Цепной барьер, габионы, вольеры для животных.....	стр.46
<b>ВИНТОВЫЕ И ЛОПАСТНЫЕ СВАИ</b>	
Виды винтовых и лопастных свай.....	стр.47
Способы применения свай.....	стр.48
Примеры исполнения фундаментов.....	стр.49
О производстве.....	стр.50
Сертификаты и лицензии.....	стр.52
Дипломы, награды и премии.....	стр.53





## “ЕГОЗА” - ЛИДЕР ИНДУСТРИИ БЕЗОПАСНОСТИ



“Мы обеспечиваем безопасность многих жизненно-важных объектов страны. Наши Заказчики - это атомные станции, ГЭС, ГРЭС, ТЭЦ, водоохранные и природоохранные службы, коммуникационные сооружения, объекты добычи, переработки, распределения нефти и газа, объекты МВД и Вооруженных Сил России, Министерство Юстиции, подразделения Пограничных войск. Наряду с этим, наша продукция используется и для защиты гражданских объектов: складских производственных зданий и сооружений, территорий заводов, частных строений”

### **Земляницын Александр Андреевич**

*Генеральный директор*

*ООО “Егоза” и ООО “Русская стратегия”*

*Заслуженный строитель Российской Федерации*



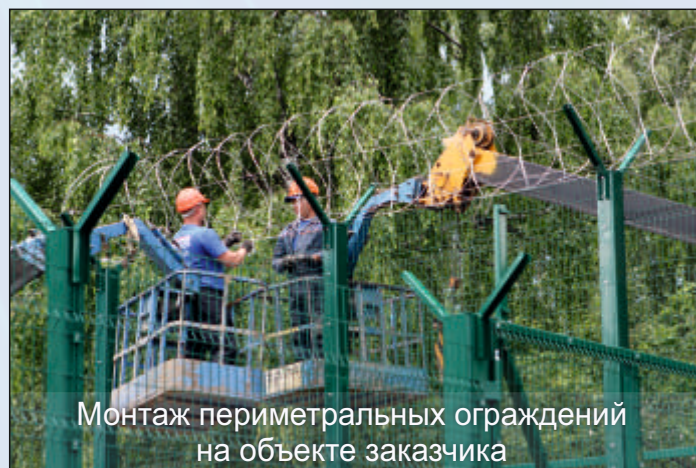
Головной офис предприятия в г. Миасс и основная производственная площадка



Новая производственная площадка компании с цехами по производству металлических свай

Компания “Егоза” работает на рынке защитных ограждений с 1992 года и имеет мощный инженерно-технический потенциал, коллектив высокопрофессиональных специалистов и монтажников. На территории предприятия расположена современная производственная база. Компания имеет сеть представительств и монтажных подразделений на территории РФ и стран СНГ.

Основные преимущества компании - это комплексный подход к решению задач по защите периметра и стабильно высокое качество продукции. Мы всегда задействуем несколько вариантов технических решений в рамках одного проекта и организуем комплексные поставки продукции.



Монтаж периметральных ограждений на объекте заказчика

Цели предприятия - это сохранение лидерских позиций в области проектирования и производства инженерных защитных периметральных ограждений, расширение перечня услуг и географии поставок.

Выражаем признательность и благодарность клиентам и постоянным партнерам за доверие и поддержку. С этой поддержкой компания твердо идёт вперёд и намерена сохранить свое первенство и в будущем.



Завод периметральных ограждений «Егоза», входящий в группу компаний ООО «Русская стратегия», является специализированным предприятием, работающим на рынке защитных ограждений и металлических свай с 1992 года. Главным принципом работы команды специалистов предприятия всегда являлось постоянное движение вперед и стремление к лидерству в своей области.

Сегодня предприятие является одним из ведущих в России и крупнейшим в Уральском регионе производителем современных инженерных защитных периметральных систем.

На предприятии с 2005 года эффективно функционирует и ежегодно подтверждается система менеджмента качества на соответствие стандарту **ISO 9001**.

Компания «Егоза» является единственным в России правообладателем на товарный знак и торговую марку «Егоза» и «Топаз», поэтому качество выпускаемой продукции под этими марками находится под особым контролем. «Егоза» является зарегистрированным товарным знаком.

## Структура предприятия

В состав предприятия входят подразделения, позволяющие оперативно и качественно предоставлять Заказчику весь комплекс работ по обеспечению территорий любых объектов инженерными защитными средствами:

- специальное конструкторское бюро;
- проектно-сметный отдел;
- производственные цеха;
- отдел технического контроля;
- транспортный цех;
- монтажные участки;
- отдел маркетинга и сбыта;
- отдел технического обслуживания инженерно-защитных комплексов.

## Услуги

Предприятие предоставляет Заказчику следующие услуги:

- предпроектное обследование объекта;
- проектирование и производство инженерных защитных ограждений;
- любые виды монтажных работ по типовым и индивидуальным проектам;
- консультации специалистов, шефмонтаж;
- доставку продукции во все регионы РФ и стран СНГ;
- гарантию на продукцию и выполненные работы;
- техническое сопровождение защитных комплексов.

Для удобства наших клиентов в крупнейших городах России и ближнего зарубежья действует сеть представительств и дилерских центров компании «Егоза».

Вся выпускаемая продукция компании сертифицирована федеральным агентством по техническому регулированию и метрологии и имеет сертификаты соответствия ГОСТ Р.

Предприятие имеет все необходимые разрешительные документы о допуске к работам, которые оказывают влияние на безопасность особо опасных, технически сложных, уникальных и других объектов капитального строительства.

Компания сегодня - один из узнаваемых в России производителей средств физической защиты периметра. Мы всегда идем на шаг впереди конкурентов и предоставляем нашим Заказчикам продукцию наилучшего качества. Системы ограждений, выпускаемые компанией «Егоза», обеспечивают надежную защиту от несанкционированного проникновения, как особо важных государственных, так и гражданских объектов.





Панелями «Топаз» полностью защищена Московская кольцевая железная дорога.



Ограждение комбината агрофирмы «Ариант» панелями «Топаз», г. Челябинск.



## МЕТАЛЛИЧЕСКИЕ ОГРАЖДЕНИЯ “ТОПАЗ”



### Производство панельных ограждений “Топаз”

Компания “Егоза” является одним из ведущих производителей металлических сетчатых ограждений панельного типа в России.

На производственных площадях предприятия расположено две автоматические линии по изготовлению сварных сетчатых панелей и столбов, так же собственные линии порошково-полимерной окраски.

Предприятие производит панельные ограждения с 2008 года и зарекомендовало себя, как надежный и добросовестный поставщик, отвечающий за качество изготовленной продукции, короткие сроки поставки и выполненный монтаж.

### Преимущества ограждений “Топаз”

Панельные ограждения “Топаз” сочетают в себе экономичность и эффективность. Они надежны, просты в установке и использовании.

Двойное покрытие даёт надёжную ограждению от коррозии на 20 лет и гарантирует высокую сопротивляемость к воздействию внешней среды, атмосферных и промышленных осадков.

Современный дизайн ограждений “Топаз” сделает красивой и аккуратной территорию любого объекта.

### Применение панельных ограждений

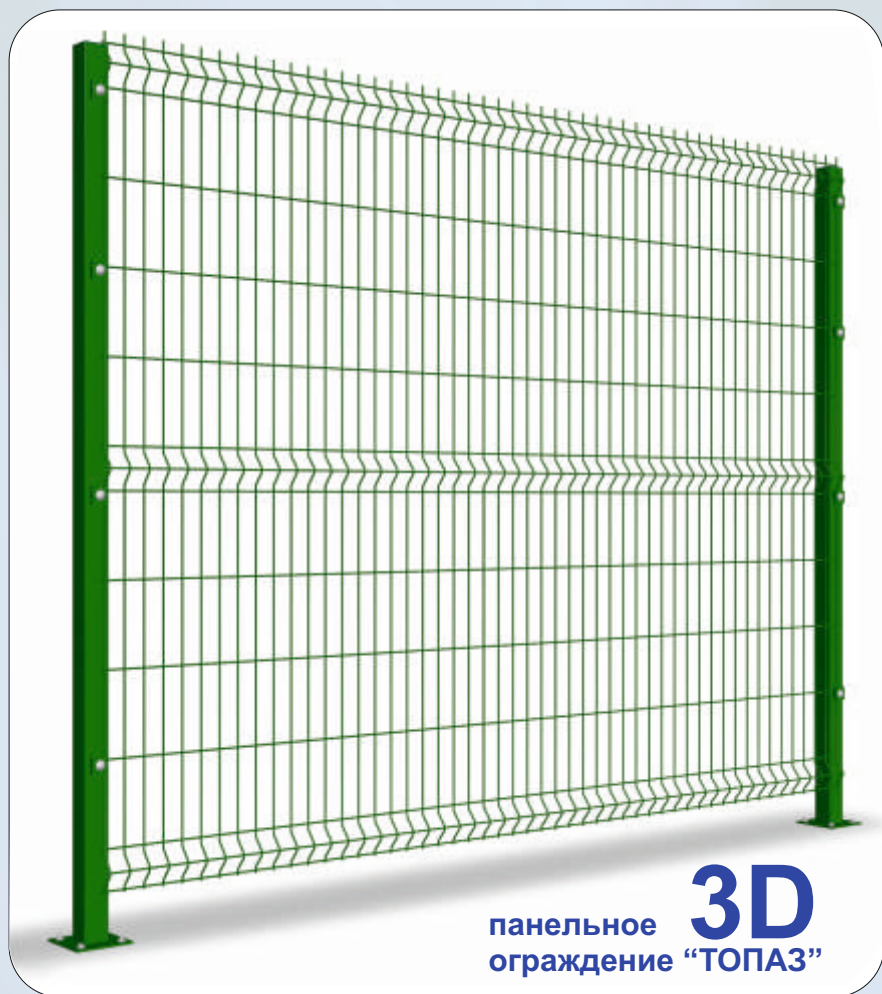
Ограждения “Топаз” идеально подходят для любого объекта, как в промышленной зоне, так и в городской инфраструктуре и широко применяются для ограждения периметров:

- аэропортов;
- общественных зданий;
- дорог, автомагистралей;
- строительных площадок;
- стадионов, спортплощадок;
- промышленных предприятий;
- объектов военного комплекса;
- парков, садов, палисадников;
- автозаправочных станций, автопарковок;
- детских садов, дворовых игровых площадок;

**“Топаз” применяется для любых объектов, требующих надежного и эстетичного ограждения.**

Ограждения производятся в соответствии с ТУ 25.11.23-014-99293177-2016

## КОМПЛЕКТНОСТЬ ОГРАЖДЕНИЯ "ТОПАЗ" 3D



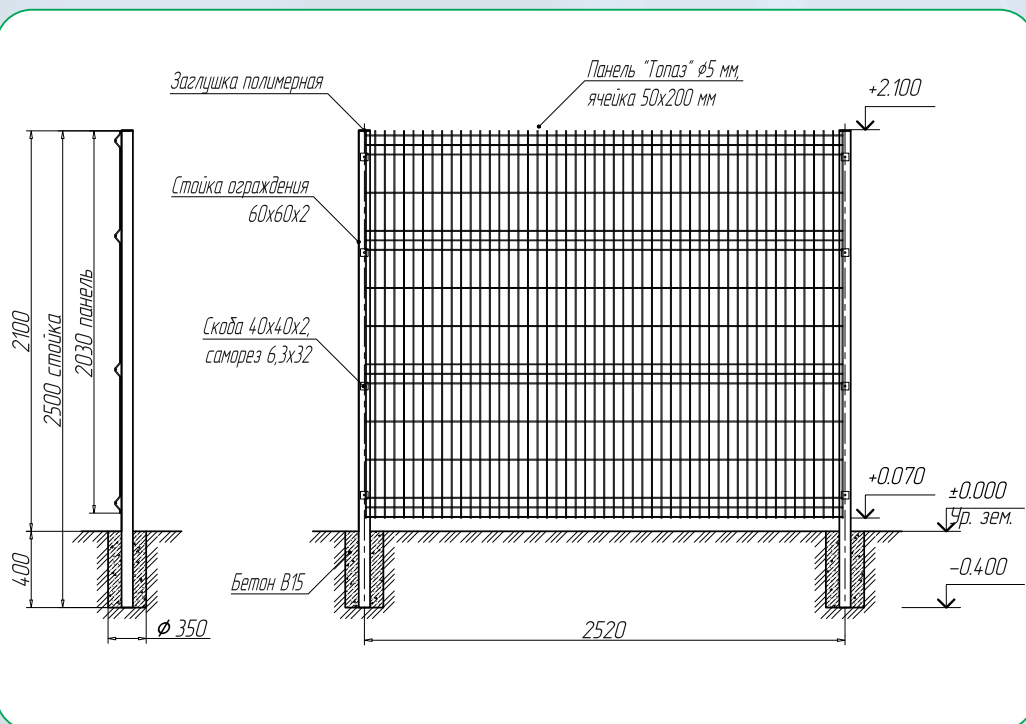
## Элементы ограждения:

- панель сварная с ребрами жесткости (V-образными гибами);
- опорная стойка из квадратного или прямоугольного профиля;
- набор крепежных скоб;
- пластиковая заглушка стойки.

## Возможные виды фиксирования крепежной скобы к столбу:

- саморез кровельный 6,3х32 мм;
- саморез антивандальный;
- болт М6, М8 с шестигранной головкой;
- мебельный болт М6, М8 с антивандальной гайкой;
- заклепка вытяжная;
- заклепка метрическая М6, М8, в комплекте с винтом DIN.

Виды декоративных пластиковых заглушек для стойки ограждения: плоская внутренняя, плоская наружная, шар, конус, ромб.



На чертеже общего вида представлено ограждение "Топаз", установленное в грунт способом бетонирования опорных стоек в заранее пробуренные скважины

## Комплектность ограждения:

- панель "Топаз" 3D 2030x2500 мм..... 1 шт.
- стойка 60x60x2 мм Н=2500 мм..... 1 шт.
- скоба крепежная..... 4 шт.
- саморез..... 4 шт.
- заглушка пласт. .... 1 шт.

Ограждения производятся в соответствии с ТУ 25.11.23-014-99293177-2016



## ПАРАМЕТРЫ И АССОРТИМЕНТ ОГРАЖДЕНИЙ

### Технические параметры ограждения "Топаз" 3D:

Диаметр стального прутка.....	3, 4, 5 или 6 мм;
Размер ячейки.....	50x50, 50x100 мм, 50x150, 50x200, 100x200 мм;
Стандартный размер панели.....	l=2500 или 3000 мм, h=430-3070 мм;
Жесткость конструкции.....	V-образные гибы;
Стойка.....	60x40x2, 60x60x2 мм, 80x80x2 мм или другая;
Покрытие.....	цинковое, порошково-полимерное, горячий цинк;
Цвет.....	любой по каталогу цветов RAL.

### Стандартные цвета:

<b>ЗЕЛЕНый</b> (RAL 6005)	<b>СИНИЙ</b> (RAL 5005)	<b>СЕРЫЙ</b> (RAL 7040)
<b>ГОЛУБОЙ</b> (RAL 5015)	<b>КРАСНЫЙ</b> (RAL 3020)	<b>БЕЛый</b> (RAL 9016)

В соответствии с пожеланиями Заказчика, ограждения могут выпускаться **в любой цветовой гамме** по каталогу цветов RAL.

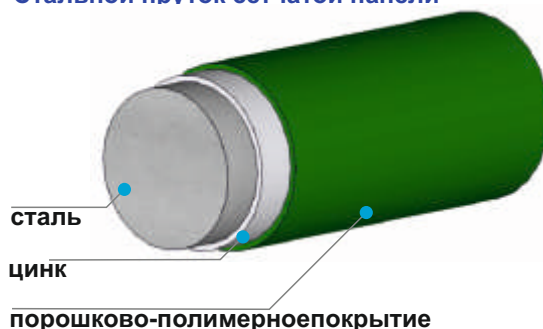


### Ассортимент ограждений:

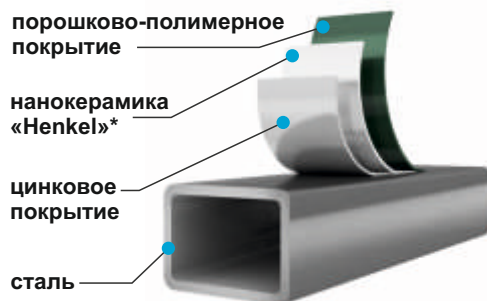
Высота ограждения, мм	Высота x ширина, мм	Кол-во V-обр. изгибов панели, шт.
500	430x2500	2
600	530x2500	1
700	630x2500	2
900	830x2500	2
1100	1030x2500	2
1300	1230x2500	2
1500	1430x2500	2
1600	1530x2500	3
1800	1730x2500	3
2000	1930x2500	3
2100	2030x2500	4
2300	2230x2500	4
2400	2330x2500	3
2500	2430x2500	4
2700	2630x2400	4
2800	2730x2400	3
2900	2830x2400	2
3000	2930x2400	3
3070	3000x2400	нет

### Защитное покрытие:

#### Стальной пруток сетчатой панели



#### Стойка ограждения



**Горячее цинкование\*** - завершающий этап производства. Гарантия высокой коррозионной стойкости продукции.



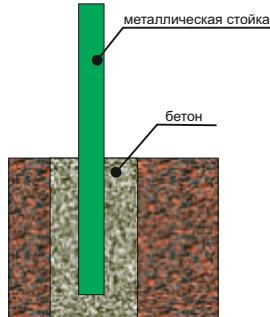
\*Данное покрытие наносится по отдельному заказу.

В соответствии с требованиями Заказчика, возможно изготовление нестандартных размеров.

## СПОСОБЫ УСТАНОВКИ ОГРАЖДЕНИЯ

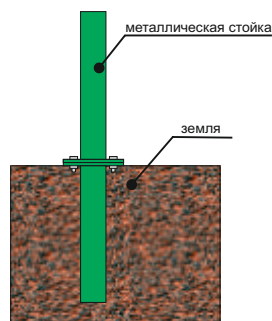
В зависимости от региона, типа грунта и требований Заказчика фундамент может быть выполнен следующими способами:

1.



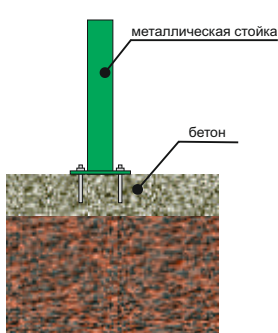
Бетонированием стойки в заранее пробуренные скважины

2.



Забиванием подземной опоры в грунт, с последующим креплением стойки болтами через фланцевое соединение.

3.



Креплением стойки анкерами на заранее подготовленный фундамент.

4.



Бетонированием подземной части, с последующим креплением стойки болтами через фланцевое соединение.

5.



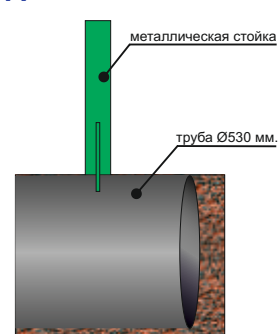
Креплением стойки болтами через фланцевое соединение на заранее установленную винтовую опору.

6.



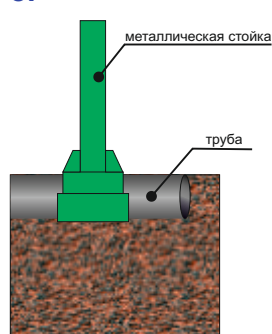
Креплением стойки путем сварки ответных фланцев винтовой опоры и самой стойки.

7.



Креплением стойки путем сварки ответных косынок на трубу нефтегазопроводную диаметром Ø530 мм.

8.



Креплением стойки путем сварки ответных фланцев из швеллера на трубу диаметром Ø114 мм.



## КАЛИТКИ "ТОПАЗ"

### Технические параметры калиток:

Ширина проема\*..... 1000, 1100, 1250, 1500 мм;  
 Высота..... от 800 до 4000 мм;  
 Рама..... труба профильная 60x40x2, 60x60x2, 80x80x2 мм или другая;  
 Заполнение рамы..... сетчатая панель "Топаз", труба профильная или круглая, проф. лист;  
 Аксессуары..... задвижка, петли для навесного замка;  
 Покрытие\*\* ..... цинковое, порошково-полимерное;  
 Цвет..... любой по каталогу цветов RAL.

\* Возможно изготовление нестандартных размеров.

\*\* По отдельному заказу калитка может быть покрыта горячим цинком.

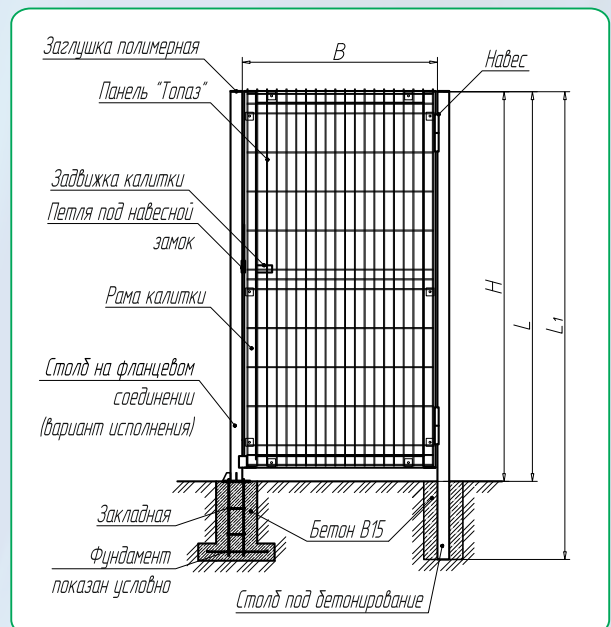
### Таблица основных (стандартных) размеров:

(H) Высота калитки, мм	(B) Ширина проема, мм	(L) Высота столба с фланцем, мм	(L1) Высота столба под бетон, мм
1100	1000-1500	1070	1500
1300	1000-1500	1270	2000
1500	1000-1500	1470	2000
1600	1000-1500	1570	2000
1800	1000-1500	1770	2300
2000	1000-1500	1970	2500
2100	1000-1500	2070	2500
2300	1000-1500	2270	3000
2400	1000-1500	2370	3000
2500	1000-1500	2470	3000
2700	1000-1500	2670	3200
3000	1000-1500	2970	3500

Дополнительно (по отдельному заказу) калитки могут быть укомплектованы навесным, врезным, электромеханическим или электромагнитным замком, механическим доводчиком створки, евро навесами, козырьковым ограждением.



### Стандартное исполнение калитки



Калитки производятся в соответствии с ТУ 25.11.23-014-99293177-2016



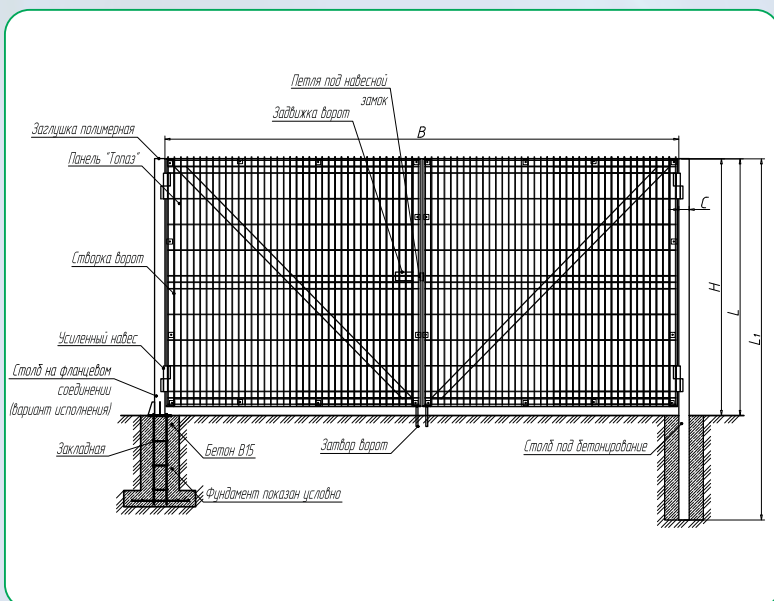
## ВОРОТА РАСПАШНЫЕ "ТОПАЗ"

### Технические параметры ворот распашных:

Ширина проезда.....	3000, 3500, 4000, 5000, 6000 мм;
Высота.....	от 1000 до 6000 мм;
Рама.....	труба профильная 60x40x2, 60x60x2, 80x80x2 мм или другая;
Заполнение рамы.....	сетчатая панель "Топаз", труба профильная или круглая, проф. лист;
Аксессуары.....	затворка, петли для навесного замка, затворы створок;
Покрытие*.....	цинковое, порошково-полимерное;
Цвет.....	любой по каталогу цветов RAL.

\* По отдельному заказу ворота могут быть покрыты горячим цинком.

### Стандартное исполнение ворот распашных



По отдельному заказу, учитывая потребность Заказчика, возможно изготовление нестандартных размеров.

Дополнительно (по отдельному заказу) распашные ворота могут быть укомплектованы:

- навесным замком;
- врезным замком;
- электроприводом и датчиком положения створок;
- пультами дистанционного управления;
- сигнальной лампой;
- евронавесами;
- комплектом труб для прокладки кабеля под дорогой;
- козырьковым ограждением.

Ворота производятся в соответствии с ТУ 25.11.23-014-99293177-2016





## ОСНОВНЫЕ РАЗМЕРЫ ВОРОТ РАСПАШНЫХ

(H) Высота, мм (B) Ширина, мм (C) Размер сечения столба, мм (L) столба с фланцем, мм (L<sub>1</sub>) столба под бетон, мм

1300	3000	80x80x2	1270	1800
1300	3500	80x80x2	1270	1800
1300	4000	80x80x2	1270	2300
1300	5000	80x80x2	1270	2300
1300	6000	80x80x2	1270	2300
1500	3000	80x80x2	1470	2000
1500	3500	80x80x2	1470	2000
1500	4000	80x80x2	1470	2500
1500	5000	80x80x2	1470	2500
1500	6000	80x80x2	1470	2500
1600	3000	80x80x2	1570	2100
1600	3500	80x80x2	1570	2100
1600	4000	80x80x2	1570	2600
1600	5000	80x80x2	1570	2600
1600	6000	80x80x2	1570	2600
1800	3000	80x80x2	1770	2300
1800	3500	80x80x2	1770	2300
1800	4000	80x80x2	1770	2800
1800	5000	100x100x4	1770	2800
1800	6000	100x100x4	1770	2800
2000	3000	80x80x2	1970	2500
2000	3500	80x80x2	1970	2500
2000	4000	100x100x4	1970	3000
2000	5000	100x100x4	1970	3000
2000	6000	100x100x4	1970	3000
2100	3500	80x80x2	2070	2600
2100	4000	100x100x4	2070	3100
2100	5000	100x100x4	2070	3100
2100	6000	100x100x4	2070	3100
2400	3000	80x80x2	2370	2900
2400	3500	80x80x2	2370	3400
2400	4000	100x100x4	2370	3400
2400	5000	140x140x4	2370	3400
2400	6000	140x140x4	2370	3400
2700	3000	80x80x2	2670	3700
2700	3500	80x80x2	2670	3700
2700	4000	100x100x4	2670	3700
2700	5000	140x140x4	2670	4000
2700	6000	140x140x4	2670	4000

до 12000

По отдельному заказу, возможно изготовление нестандартных размеров.

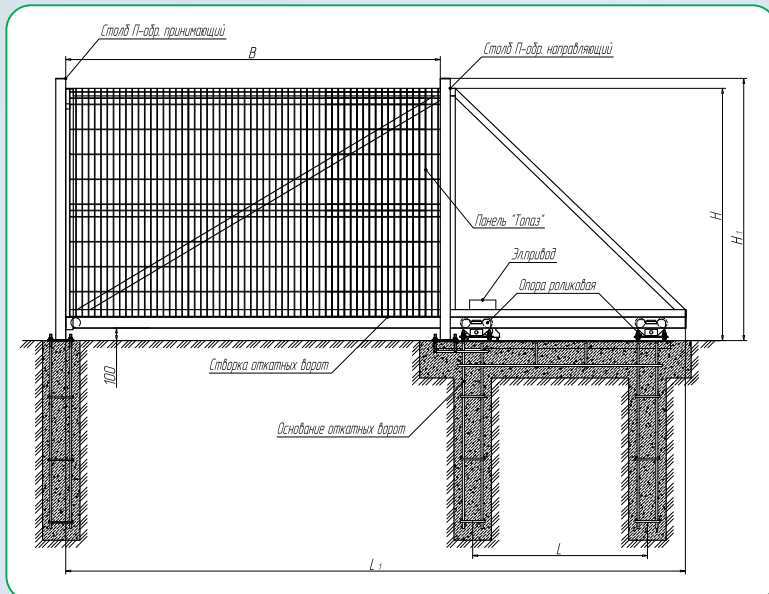
## ВОРОТА ОТКАТНЫЕ "ТОПАЗ"

### Технические параметры ворот откатных:

Ширина проезда.....	от 2000 до 12000 мм;
Высота.....	от 1300 до 3000 мм;
Рама.....	труба профильная 60x40x2, 60x60x2, 80x80x2 мм или другая;
Заполнение рамы.....	сетчатая панель "Топаз", труба профильная или круглая, проф. лист;
Покрытие*.....	цинковое, порошково-полимерное;
Цвет.....	любой по каталогу цветов RAL.

\* По отдельному заказу ворота могут быть покрыты горячим цинком.

### Стандартное исполнение ворот откатных



По отдельному заказу, учитывая потребность Заказчика, возможно изготовление нестандартных размеров.

Дополнительно (по отдельному заказу) откатные ворота могут быть укомплектованы:

- электроприводом;
- датчиком положения створки;
- фотоэлементами;
- пультами дистанционного управления;
- сигнальной лампой;
- комплектом труб для прокладки кабеля под дорогой;
- козырьковым ограждением.

Ворота производятся в соответствии с ТУ 25.11.23-014-99293177-2016



## ОСНОВНЫЕ РАЗМЕРЫ ВОРОТ ОТКАТНЫХ

(Н) Высота, мм	(В) Ширина, мм	(Н <sub>1</sub> ) Высота п-обр. стоек, мм	(L) Длина основания, мм	(L <sub>1</sub> ) Размер балки, мм
1300	3000	1400	950	71x62x4500
1300	3500		950	71x62x5000
1300	4000		1250	71x62x5800
1300	5000		1250	71x62x7000
1300	6000		1450	71x62x7800
1500	3000	1600	950	71x62x4500
1500	3500		950	71x62x5000
1500	4000		1250	71x62x5800
1500	5000		1250	71x62x7000
1500	6000		1450	95x88x7800
1600	3000	1700	950	71x62x4500
1600	3500		950	71x62x5000
1600	4000		1250	71x62x5800
1600	5000		1250	71x62x7000
1600	6000		1450	95x88x7800
2000	3000	2100	1250	71x62x4800
2000	3500		1250	71x62x5300
2000	4000		1250	71x62x5800
2000	5000		1250	95x88x6800
2000	6000		1450	95x88x7800
2100	3000	2200	1250	71x62x4800
2100	3500		1250	71x62x5300
2100	4000		1250	71x62x5800
2100	5000		1250	95x88x6800
2100	6000		1450	95x88x8000
2300	3000	2400	1250	71x62x4800
2300	3500		1250	71x62x5300
2300	4000		1250	71x62x5800
2300	5000		1250	95x88x6800
2300	6000		1450	95x88x8000
2400	3000	2500	1250	71x62x4800
2400	3500		1250	71x62x5300
2400	4000		1250	71x62x5800
2400	5000		1250	95x88x6800
2400	6000		1450	95x88x8000
2700	3000	2800	1250	71x62x4800
2700	3500		1250	71x62x5300
2700	4000		1250	71x62x5800
2700	5000		1250	95x88x6800
2700	6000		1450	95x88x8000

до 12000

По отдельному заказу, возможно изготовление нестандартных размеров.









Пример исполнения распашных ворот.



Пример исполнения распашных ворот.



## ФАКТЫ ИЗ ИСТОРИИ. КОЛЮЧАЯ ПРОВОЛОКА

В 1992 году компания “Егоза” запустила производство колючего ограждения, а полтора века ранее, в 1860 году, оно впервые было предложено во Франции. В апреле 1865 Луи Франсуа Янин запатентовал двойную проволоку с ромбовидными металлическими зубцами.

Предпосылкой к широкому распространению колючей проволоки в США был дефицит в западных и южных штатах древесины для строительства загонов для скота. Колючая проволока решала эту проблему как нельзя лучше - забор из колючей проволоки был намного практичнее, эффективнее и дешевле деревянного.

В конце 1872 г. фермер из Иллинойса Генри Роуз придумал новое ограждение для домашнего скота - проволочный забор, к которому прикреплены дощечки с кусками заточенной проволоки. Он запатентовал его в мае 1873 года и продемонстрировал летом на сельскохозяйственной выставке. Это побудило еще одного последователя Джозефа Ф. Глиддена работать над улучшением конструкции. Глидден является создателем современного варианта колючей проволоки, он решил существовавшую ранее проблему расхлябанности шипов, разместив их вдоль одной проволоки и обмотав другую проволоку вокруг неё, чтобы зафиксировать шипы на месте. За своё изобретение в 1874 году он получил патент.

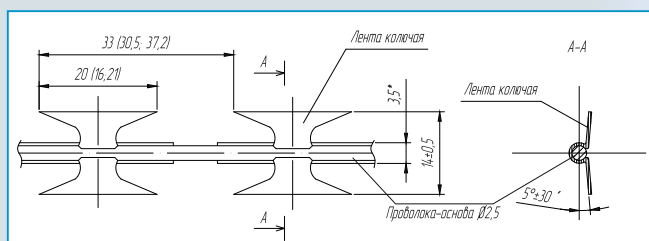
Намерения изобретателей были вполне мирными, но, конечном итоге, колючая проволока получила особую популярность во время Первой мировой войны. В условиях нехватки колючей проволоки ее стали заменять еще одним изобретением периода Первой мировой войны - колючей лентой, родиной которой стала Германия. Лента без сердечника хоть и была первоначально менее прочной, чем проволока, но наносила более опасные раны. Колючая лента используется в нескольких модификациях и сегодня. Таким образом, именно Первая мировая война стала временем создания всех наиболее эффективных конструкций проволочных заграждений, многие из которых применяются до сих пор.



## АРМИРОВАННАЯ КОЛЮЧАЯ ЛЕНТА АРМИРОВАННАЯ СКРУЧЕННАЯ КОЛЮЧАЯ ЛЕНТА

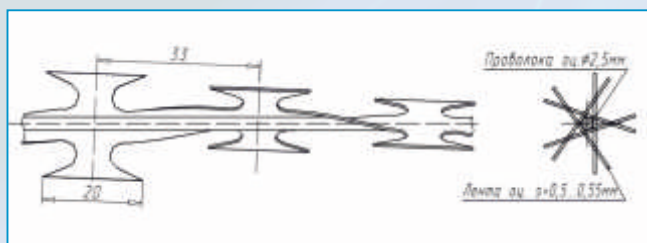
### АКЛ (армированная колючая лента)

Армированная колючая лента (АКЛ) представляют собой оцинкованную ленту с обоюдоострыми, симметрично расположенными лезвиями-шипами, **обжатую** вокруг стальной проволоки-основы.



### АСКЛ (армированная скрученная колючая лента)

Армированная скрученная колючая лента (АСКЛ) представляют собой оцинкованную ленту с обоюдоострыми, симметрично расположенными лезвиями-шипами, **обвитую** вокруг стальной проволоки-основы с определенным шагом.



### Материалы применяемые для производства АКЛ и АСКЛ:

**Проволока-основа:**  
проволока стальная канатная оцинкованная ГОСТ 7372  
или стальная оцинкованная ГОСТ 9850 диаметр 2,5 мм;

**Лезвия-шипы:**  
сталь тонколистовая оцинкованная ГОСТ 14918  
толщина 0,5 - 0,55 мм.

**Габариты упаковки:**  
Длина изделия в бухте: 353 погонных метра;  
Габаритные размеры бухты: 950 x 200 мм;  
Вес бухты: 27 кг.



Бухта АКЛ

Ленту АКЛ и АСКЛ применяют для организации специальных колючих ограждений, а так же изготовления плоских и спиральных барьеров безопасности. Высокая степень защиты позволяет ей по сей день оставаться в списке лидеров, что положительно влияет на объем ее производства. АКЛ «Егоза» – это сверхпрочная колючая лента, обладающая превосходными защитными свойствами, надежностью и долговечностью.

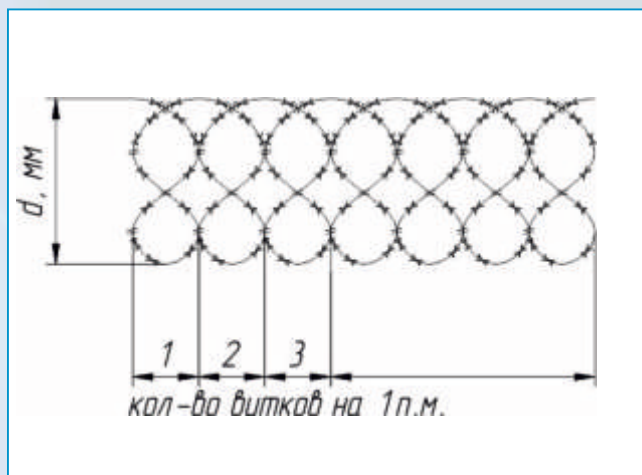
АКЛ и АСКЛ производятся в соответствии с ТУ 25.93.12-016-99293177-2016



## СПИРАЛЬНЫЙ БАРЬЕР БЕЗОПАСНОСТИ "ЕГОЗА"

Колючая проволока "Егоза" является модернизированной современной версией обычной колючей проволоки и объединяет в себе такие понятия, как спиральные и плоские барьеры безопасности (СББ, ПББ), АКЛ, АСКЛ.

**СББ "Егоза"** - это спираль, навитая из АКЛ или из АСКЛ. Витки спирали скрепляются скобами в трех, пяти (или более) равноудаленных точках по окружности, образуя жесткую пространственную конструкцию, обладающую повышенными защитными свойствами.



### Серийно выпускаемые спиральные барьеры безопасности "Егоза":

Диаметр витка..... 400, 450, 500, 600, 750, 900, 950, 955 мм  
 Длина в бухте в рабочем состоянии.....10, 15, 20, 25 м  
 Витков на погонный метр..... 4; 5; 6,2; 7 витков

#### Применяемые материалы:

Проволока-основа:

диаметр 2,5 мм. стальная оцинкованная ГОСТ 9850  
 или стальная канатная оцинкованная ГОСТ 7372

Лезвия-шпы:

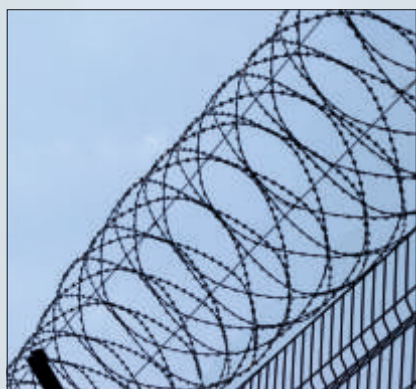
толщина 0,5 - 0,55 мм.

сталь тонколистовая оцинкованная ГОСТ 14918

Скобы-клипсы:

проволока оцинкованная диаметром 2,5 мм или лента

стальная оцинкованная толщиной 1,5 мм, шириной 10 мм.

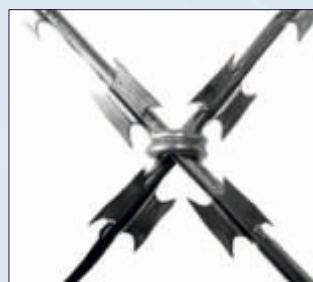


#### Пример условного обозначения:

СББ 600/15/5/3/АКЛ/ОЦ

СББ - плоский барьер безопасности  
 600 - диаметр спирального барьера в мм  
 15 - длина бухты в метрах  
 5 - количество витков на 1 п.м. барьера  
 3 - количество точек крепления витков  
 между собой по окружности барьера  
 АКЛ - из армированной колючей ленты  
 ОЦ - все материалы оцинкованные

Вид крепления витков  
 между собой скобой  
 диаметром 2,5 мм.



**СББ "Егоза" нельзя перекусить, прижать, преодолеть!**

СББ «Егоза» производится в соответствии с ТУ 25.93.12-016-99293177-2016

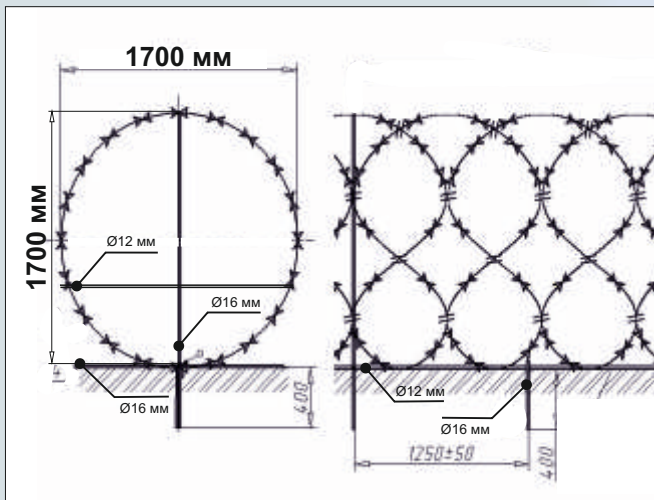
## СПИРАЛЬНЫЙ БАРЬЕР БЕЗОПАСНОСТИ "ОБЕРЕГ"

СББ "Оберег" - это усиленная спираль большого диаметра - 1700 мм. Изготавливается из пружинной проволоки диаметром 4 мм. Высота барьера безопасности "Оберег" при установке на землю составляет не менее 1500 мм. «Оберег»™ - это зарегистрированная торговая марка предприятия и новое имя популярного и надежного барьера СББ "Барс"

### Применение:

- ограждения предзонников особо важных объектов (заводы, аэропорты, склады и пр.);
- временное быстровозводимое ограждение для строительных объектов;
- ограждения на болотистых грунтах, где невозможно или экономически неэффективно устанавливать ограждения на фундаментах.

Стандартное исполнение СББ "Оберег" - монтаж по земле



### Основные параметры:

Диаметр витка.....	1700 мм,
Диаметр пружинной проволоки-основы.....	4 мм;
Вид колющей ленты.....	АСКЛ;
Количество витков в одном погонном метре.....	5 шт.;
Расстояние между узлами витков в растянутом-рабочем положении.....	400 мм;
Длина одной бухты.....	12,5 м.

### Применяемые материалы:

Проволока-основа..... проволока пружинная ГОСТ 9389 (марка 65Г) диаметр 4 мм;  
 Лезвия-шпы..... сталь тонколистовая ГОСТ 14918-80 или ГОСТ 3559-75 толщиной 0,5-0,55 мм;  
 Скобы-клипсы..... проволока диаметром 3 мм оцинкованная.

СББ "Оберег" диаметром 1700 мм является запатентованным изделием. Компания "Егоза" - ЕДИНСТВЕННЫЙ В МИРЕ производитель спирального барьера безопасности такого типа.

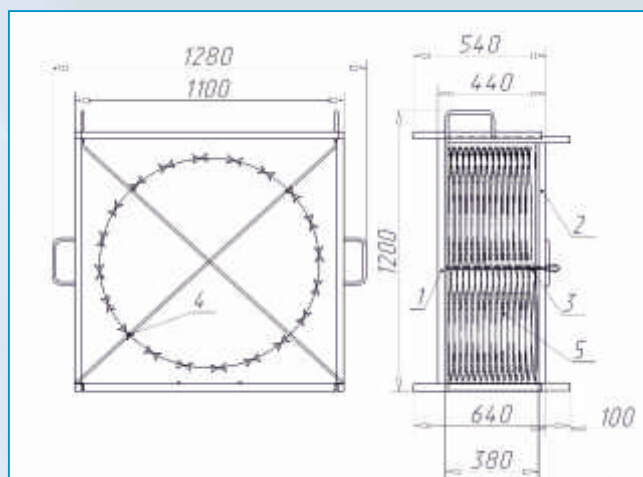
СББ «Оберег» производится в соответствии с ТУ 25.93.12-016-99293177-2016



## МОБИЛЬНЫЙ БАРЬЕР БЕЗОПАСНОСТИ "ЕГОЗА"

**Мобильный барьер безопасности (МББ) "Егоза"** представляет собой спиральный барьер безопасности высотой 900 мм, длиной до 20 метров, по краям оснащенный металлическим каркасом. Каркас выполнен с четырьмя ручками для переноски и разворачивания и двумя замками - фиксаторами, которые используются для транспортировки и для соединения с таким же МББ. Каркас обеспечивает возможность быстрого разворачивания, свертывания барьера, а также его безопасной переноски, перевозки автомобильным и иным транспортом, складирования и хранения.

### Стандартное исполнение МББ "Егоза"



На фотографии изображен МББ "Егоза" в рабочем (растянутом) положении. В одном погонном метре СББ содержится 5 витков, соседние витки скреплены скобами в пяти равноудаленных точках по окружности, расстояние между соседними скобами - 400 мм.

### Металлический каркас:

Рама (труба профильная)..... 25x30x1,5 мм;  
 Покрытие..... цинковое, порошково-полимерное;  
 Цвет..... серый RAL 7040 (стандартный), любой по каталогу цветов RAL.

### Спиральный барьер безопасности "Егоза" диаметр 900 мм:

Проволока-основа:

диаметр 2,5 мм. стальная оцинкованная ГОСТ 9850  
 или стальная канатная оцинкованная ГОСТ 7372

Лезвия-шпы:

толщина 0,5 - 0,55 мм.

сталь тонколистовая оцинкованная ГОСТ 14918

Скобы-клипсы:

проволока оцинкованная диаметром 2,5 мм или лента

стальная оцинкованная толщиной 1,5 мм, шириной 10 мм.



МББ в пленочной упаковке

Сложенный МББ "Егоза" для транспортировки



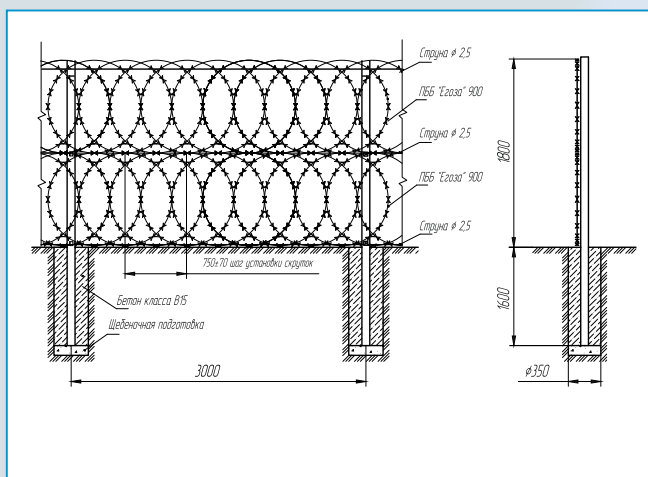
Мобильные барьеры безопасности "Егоза" могут быть соединены друг с другом в любом количестве для получения ограждения любой длины. Предназначены для оперативного создания ограждений в случае массовых беспорядков, для проведения специальных операций, перекрытия дорог службами ГИБДД, ВАИ, дорожными службами.

## ПЛОСКИЙ БАРЬЕР БЕЗОПАСНОСТИ "ЕГОЗА"

ПББ "Егоза" - это полотно, изготовленное в одной плоскости из АКЛ или АСКЛ. Витки полотна скрепляются друг с другом скобами со смещением каждого следующего витка на определенный шаг.

Применяется для создания инженерных защитных периметральных ограждений различной конфигурации и установки на основное ограждение. Часто используется для установки на калитки, распашные и откатные ворота, чтобы при открытии входной группы исключить вероятность зацепления колючей проволоки за спиральный барьер установленный на основном ограждении. Полотна ПББ серийно производятся высотой 500 и 900 мм.

### Пример ограждения, состоящего из двух рядов ПББ "Егоза - 900".



### Плоский барьер безопасности "Егоза" высота полотна 900 мм.



### Применяемые материалы:

Проволока-основа:

диаметр 2,5 мм. стальная оцинкованная ГОСТ 9850 или стальная канатная оцинкованная ГОСТ 7372

Лезвия-шпы:

толщина 0,5 - 0,55 мм.

сталь тонколистовая оцинкованная ГОСТ 14918

Скобы-клипсы:

проволока оцинкованная диаметром 2,5 мм или лента

стальная оцинкованная толщиной 1,5 мм, шириной 10 мм.



ПББ «Егоза» на створке ворот

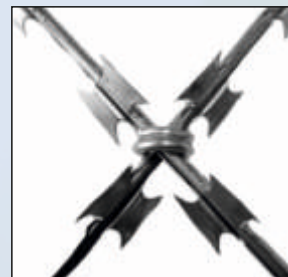


### Пример условного обозначения ПББ "Егоза" при заказе:

ПББ 500/4,75/4/АКЛ/ОЦ

ПББ - плоский барьер безопасности  
500 - высота барьера в миллиметрах  
4,75 - длина полотна в метрах  
4 - количество витков на один пог. метр  
АКЛ - из армированной колючей ленты  
ОЦ - все материалы оцинкованные

Вид крепления витков между собой скобой диаметром 2,5 мм.



**ПББ "Егоза" нельзя перекусить, прижать, преодолеть!**

ПББ «Егоза» производится в соответствии с ТУ 25.93.12-016-99293177-2016



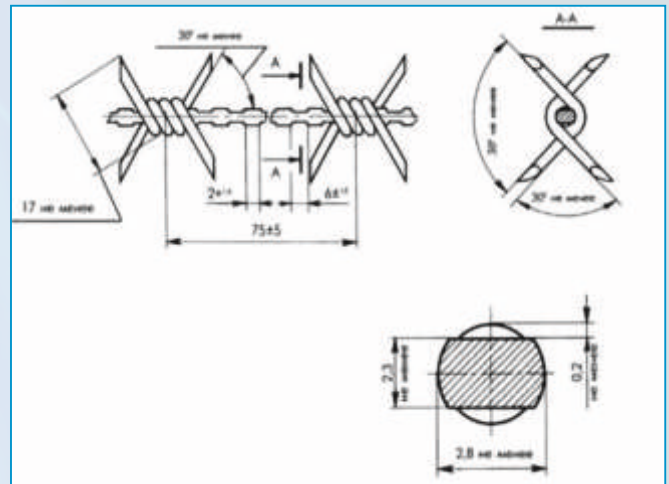
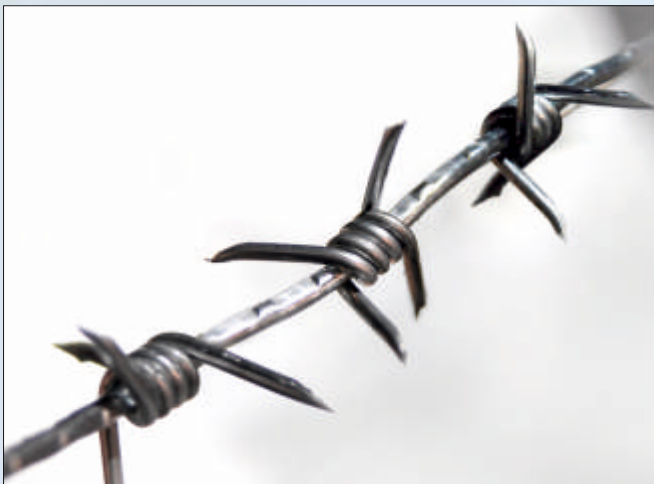
## ПРОВОЛОКА КОЛЮЧАЯ ГОСТ 285-69

Одноосновная колючая проволока по ГОСТ 285-69 производства компании “Егоза” выпускается в двух видах:

- осветленная рифленая;
- оцинкованная рифленая.

**Назначение:** проволока колючая применяется для сооружения различных видов ограждений и препятствий. Изготавливается из низкоуглеродистых марок стали типа (1-2) кп, (1-2) пс, (1-2) сп. Для защиты от коррозии проволока имеет цинковое покрытие.

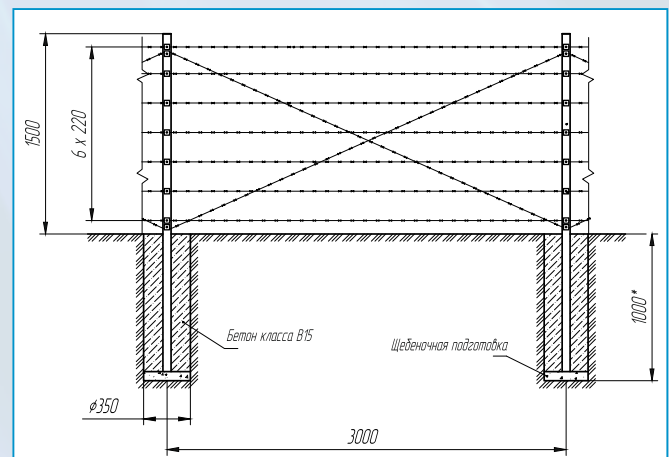
### Стандартное исполнение колючей проволоки по ГОСТ 285-69



### Технические параметры:

Диаметр проволоки-основы.....	2,8 мм;
Диаметр проволоки-шипов.....	2 мм;
Количество шипов.....	4 шт.;
Шаг расположения шипов.....	75±5 мм;
Вид упаковки.....	бухта;
Масса бухты.....	35±2 кг.;
Длина проволоки в бухте.....	380±20 м.;
Наружный диаметр бухты.....	не более 600 мм;
Высота бухты.....	не более 250 мм.

Примеры ограждения из проволоки ГОСТ 285-69



## ПЛОСКОЕ КОЛЮЧЕЕ ЛЕНТОЧНОЕ ЗАГРАЖДЕНИЕ "ЕГОЗА"

ПКЛЗ "Егоза" представляет собой полотно с ромбовидными ячейками размером 150x300 мм или другими, изготовленное из прутков АКЛ, скрепленных между собой скобами. Стандартная высота ограждения из ПКЛЗ - 2 метра.

По заказу возможно изготовление ПКЛЗ с большим или меньшим размером ячеек и высотой. ПКЛЗ применяется для установки легких колючих ограждений. Может использоваться в комплекте со спиральными и плоскими барьерами безопасности "Егоза".

### Пример исполнения ПКЛЗ "Егоза"



### Технические параметры:

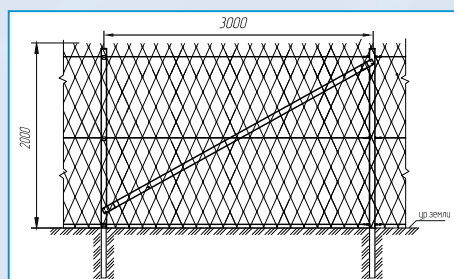
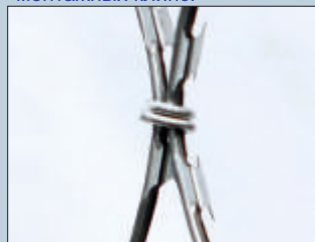
Размер ячейки (ширина x высота)..... 150x300, 150x330, 190x380 мм;  
 Высота полотна..... от 1200 до 3200 мм;  
 Длина полотна..... 10 метров;  
 Вид колючей ленты..... АКЛ;

### Применяемые материалы:

Проволока-основа:  
 диаметр 2,5 мм. стальная оцинкованная  
 ГОСТ 9850 или стальная канатная  
 оцинкованная ГОСТ 7372  
 Лезвия-шпы:  
 толщина 0,5 - 0,55 мм. сталь тонколистовая  
 оцинкованная ГОСТ 14918  
 Скобы-клипсы:  
 проволока оцинкованная диаметром 2,5 мм

Скрепление АКЛ  
 осуществляется скобами.  
 Крепление ПКЛЗ на стойки  
 производится с помощью  
 монтажных клипс.

ПКЛЗ поставляется  
 полотном длиной по 10 п.м.  
 Полотна упаковываются в  
 пачки по 50 штук.



### Преимущества:

- высокие заградительные свойства и механическая прочность
- высокая устойчивость к воздействиям окружающей среды.
- возможность применения независимо от рельефа местности
- возможность придания противоподкопных свойств путём заглибления полотна ограждения в грунт
- просматриваемость прилегающей и охраняемой территорий
- простота сборки, ремонта и восстановления
- выгодное отношение цены и качества

ПКЛЗ «Егоза» производится в соответствии с ТУ 25.93.12-016-99293177-2016





Один из вариантов защитного ограждения  
Крановый узел ПАО “Транснефть”.



# ИНЖЕНЕРНЫЕ ЗАЩИТНЫЕ ПЕРИМЕТРАЛЬНЫЕ ОГРАЖДЕНИЯ "ТОПАЗ"

Пример расшифровки обозначений составляющих элементов ИЗПО "Топаз"

## Дополнительное ограждение

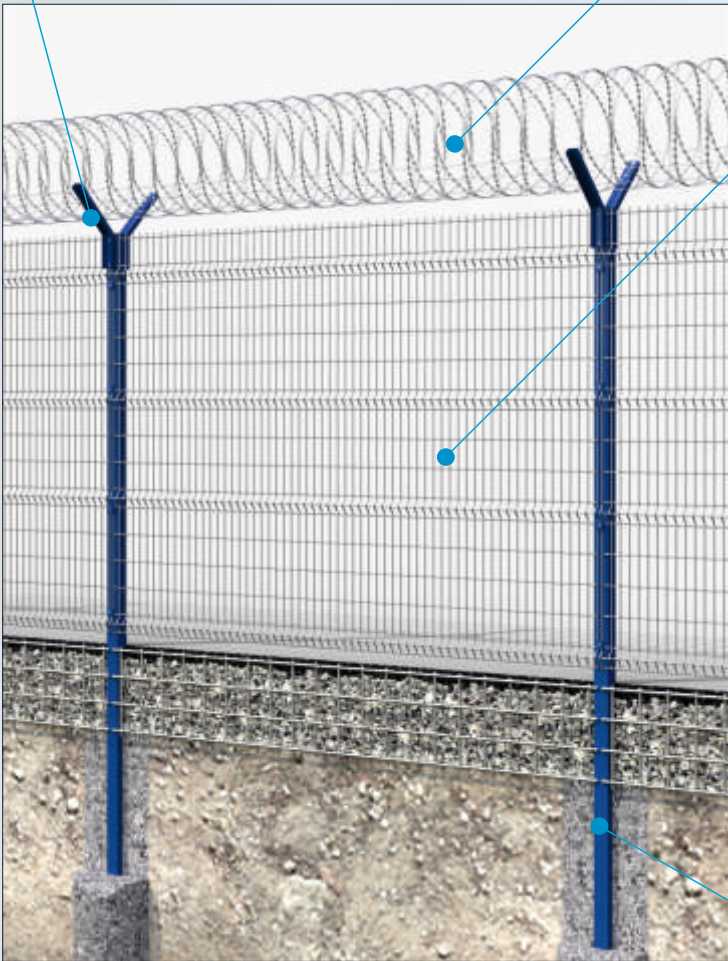
ДО У СББ 500 М RAL 5005

комплект монтажный дополнительного ограждения	кронштейн У - образный	заполнение: спиральный барьер безопасности, диаметр витка 500 мм	способ установки: на металлическое основание	порошково-полимерное покрытие RAL 5005 - номер цвета по каталогу RAL синий
---	------------------------	--	--	--

## Спиральный барьер безопасности "Егоза"

СББ 500 / 15 / 5 / 3 / АКЛ ОЦ

спиральный барьер безопасности	диаметр витка - 500 мм	длина бухты - 15 метров	количество витков в одном погонном метре - 5 шт.	количество скоб-точек крепления витков по окружности изделия - 3 шт.	изготовлен из оцинкованной армированной колючей ленты
--------------------------------	------------------------	-------------------------	--	--	---



## Панель "Топаз"

ПС 2230x3000 / 50x150x5 / ОЦ / RAL 7040

Панель Сварная	размеры панели: высота 2230 мм длина панели 3000 мм	размер ячейки: ширина 50 мм высота 150 мм диаметр прутка 5 мм	оцинкованная	порошково-полимерное покрытие RAL 7040 - номер цвета по каталогу RAL серый
----------------	--	---	--------------	--

## Стойка

СТ Б 60x60x2 / 3000 / ОЦ / RAL 5005

стойка для заделки в бетон	труба профильная размером 60x60 мм, толщина стенки 2 мм	длина стойки 3000 мм	оцинкованная	порошково-полимерное покрытие RAL 5005 - номер цвета по каталогу RAL синий
----------------------------	---	----------------------	--------------	--



## ОБОЗНАЧЕНИЕ ЭЛЕМЕНТОВ ИЗПО "ТОПАЗ" В ШИФРЕ

ИЗПО	XXX	X/X/X	X X	X	X	X	X X	- XX	XX		
	1	2	3	4	5	6.1	6.2	6.3	7 8	9	10

### 1. Тип основного заполнения ограждения:

- 1 – панели «Топаз»
- 2 – СББ;
- 3 – ПББ;
- 4 – ПКЛЗ;
- 5 – КЦ;
- 6 – АКЛ;
- 7 – Сетка-рабица;
- 8 – ПЛ (профлист);
- 9 – другое.

### 2. Высота основного ограждения в дм.

### 3. Характеристика заполнения основного ограждения:

- для панелей «Топаз» - размеры ячейки, диаметр проволоки;
- для СББ и ПББ – диаметр «Егозы», количество изделий в ограждении;
- для ПКЛЗ - размеры ячейки;
- для КЦ и АКЛ – количество нитей, шт.;
- для сетки-рабица - размеры ячейки;
- для ПЛ – наименование профлиста.

### 4. Тип основания:

- 1 – заделка в бетон;
- 2 – на фланце;
- 3 – забивная труба;
- 4 – мобильный барьер;
- 5 – винтовая опора/свая;
- 6 – другое.

### 5. Тип стойки:

- 1 – труба профильная оц. 60x60x2;
- 2 – труба профильная оц. 80x80x2;
- 3 – труба профильная 40x60x2;
- 4 – труба профильная 60x80x2;
- 5 – круг;
- 6 – круглая труба.
- 7 – труба профильная 80x80x3;
- 8 – другое.

### 6. Тип козырькового ограждения:

- 6.1 Тип кронштейна:
  - 0 – без кронштейна;
  - 1 – I-образный кронштейн (прямой);
  - 2 – L-образный кронштейн;
  - 3 – V-образный кронштейн.
- 6.2 Тип заполнения козырька:
  - 1 – панели «Топаз»;
  - 2 – СББ;
  - 3 – ПББ;
  - 5 – КЦ;
  - 6 – АКЛ.
- 6.3 Размер заполнения:
  - 4 – 400;
  - 5 – 500;
  - 6 – 600;
  - 7 – 700;
  - 8 – 800;
  - 9 – 900.

### 7. Тип противоподкопа:

- 0 – без противоподкопа;
- 1 – заглубление основного ограждения на 300 мм;
- 2 – заглубление основного ограждения на 500 мм;
- 3 – сварная сетка из круга Ø16, высотой 300 мм.
- 4 – сварная сетка из круга Ø16, высотой 400 мм.
- 5 – сварная сетка из круга Ø16, высотой 500 мм.
- 6 – дополнительная панель 430 мм;
- 7 – дополнительная панель 530 мм;
- 8 – ПББ 500;
- 9 – другое.

### 8. Обозначение окраски:

- 0 – без покрытия;
- 1 – порошковая полимерная, цвет по каталогу RAL;
- 2 – горячий цинк;
- 3 – другое.

### 9. Ширина ограждения (одной секции), дм.

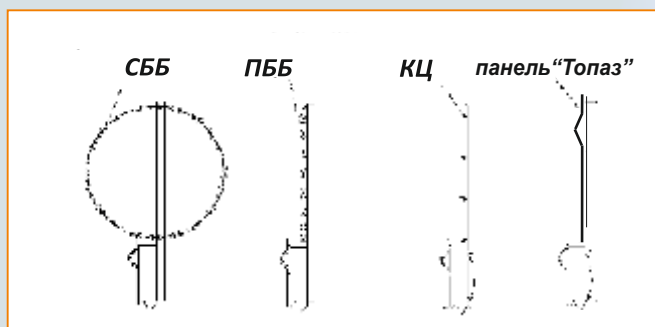
### 10. Порядковый номер ограждения.

#### Пример обозначения:

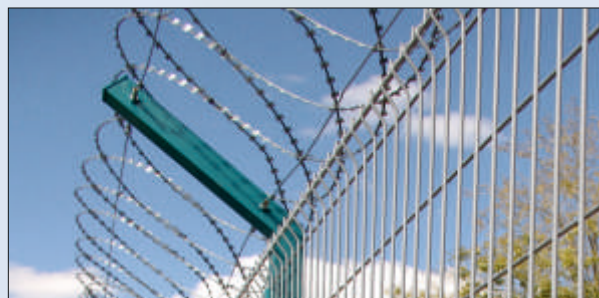
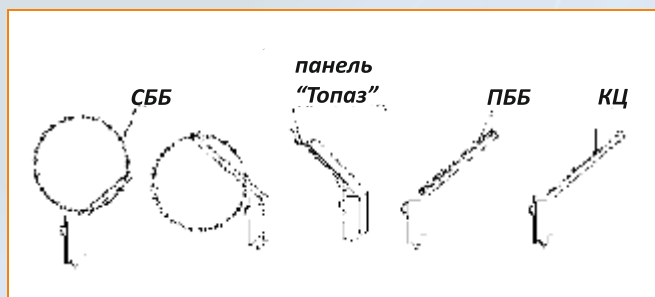
ИЗПО 120.200/50/5.11.326.51-25 00 - заполнение ограждения панель сварная, высота ограждения 2 м., ячейка 200x50, диаметр проволоки 5мм; заделка в бетон; стойка - труба оц.60x60x2; козырек - V-образный, заполнение СББ600, противоподкоп - сварная сетка из круга Ф16, высотой 500мм.; покрытие - порошковое полимерное; ширина ограждения 2,5м.

## КОЗЫРЬКОВОЕ ОГРАЖДЕНИЕ В ИЗПО

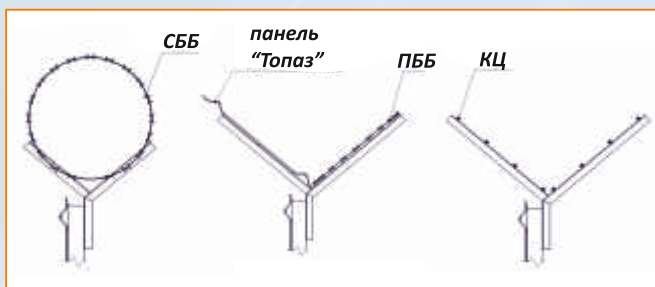
1. Козырьковое ограждение на прямом I-образном вертикальном кронштейне. Кронштейн применяется для крепления: СББ, ПББ, КЦ, сетчатой панели, АКЛ и АСКЛ.  
Монтаж: кронштейн устанавливается через каждые 2,5 или 3 метра.



2. Козырьковое ограждение на Г-образном кронштейне. Кронштейн применяется для крепления: СББ, ПББ, КЦ, сетчатой панели, АКЛ и АСКЛ.  
Монтаж: кронштейн устанавливается через каждые 2,5 или 3 метра.



3. Козырьковое ограждение на Y-образном кронштейне. Кронштейн применяется для крепления: СББ, ПББ, КЦ, сетчатой панели, АКЛ и АСКЛ.  
Монтаж: кронштейн устанавливается через каждые 2,5 или 3 метра.



В зависимости от конфигурации козырькового ограждения, первый и каждый десятый кронштейн - усиленный, в своей конструкции имеет отверстия для натяжителей струны.

Струна натягивается на кронштейнах и является несущей частью заполнения козырькового ограждения.

Порошково-полимерное покрытие кронштейна обеспечивает надежную защиту от внешних воздействий. По отдельному заказу возможно покрытие горячим цинком.



## ПРОТИВОПОДКОПНЫЕ УСТРОЙСТВА В ИЗПО

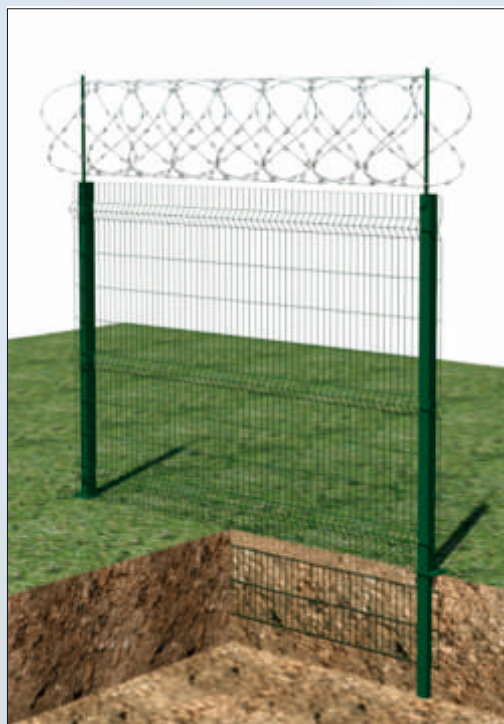
### Варианты исполнения ППУ



Заглубление основной панели



Сварная сетка из прутка диаметром 10-16 мм



Дополнительная панель «Топаз»



Плоский барьер безопасности «Егоза»

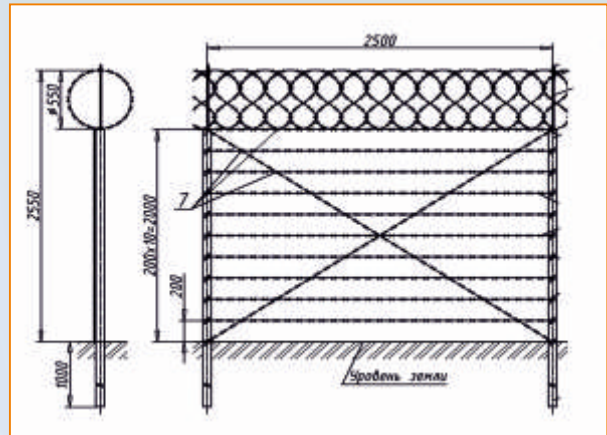




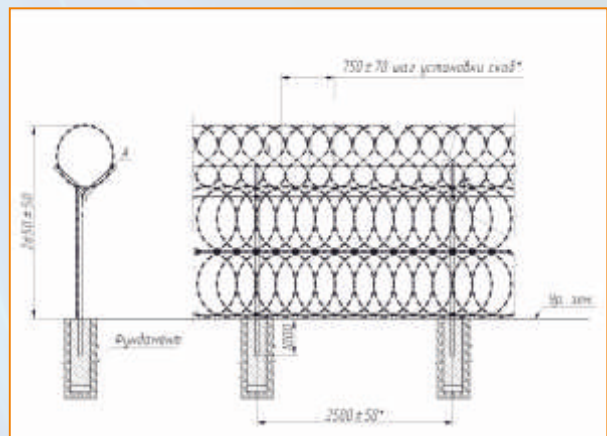
Пример исполнения ИЗПО



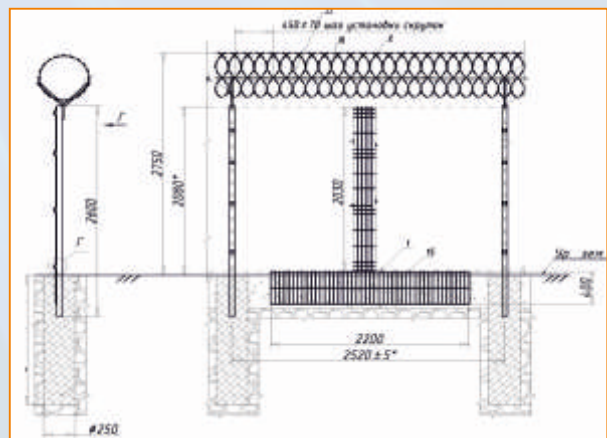
## ВАРИАНТЫ ИСПОЛНЕНИЯ ИЗПО



Основное заполнение..... нити АКЛ (в 10 рядов по высоте);  
 Стойка..... труба 73x5,5 мм;  
 Козырьковое ограждение ..... СББ "Егоза" 600/15/5/3 АСКЛ ОЦ.



Основное заполнение..... ПББ "Егоза" 900/4,45 АКЛ ОЦ (в 3 ряда по высоте);  
 Стойка..... 60x60x2 (покрытие - горячий цинк);  
 Козырьковое ограждение ..... СББ "Егоза" 900/25/7/5 АКЛ ОЦ.



Основное заполнение..... панель "Топаз" 2030x2500x5 мм;  
 Стойка..... 60x60x2 (оцинкованная, цвет- серый RAL 7040);  
 Козырьковое ограждение ..... СББ "Егоза" 600/15/5/5 АКЛ ОЦ;  
 Противоподкопное устройство..... панель "Топаз" 400x2200x5 мм.

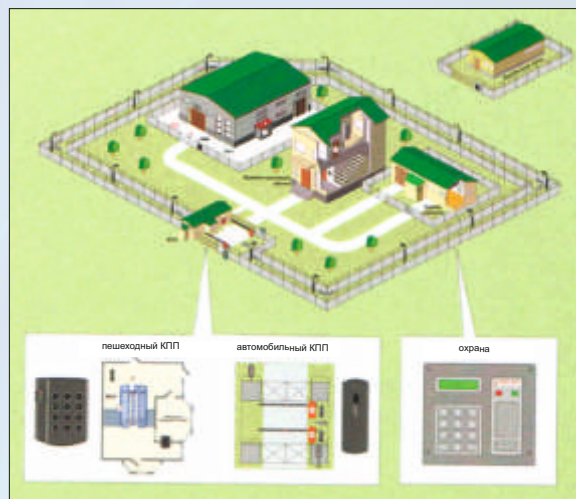
## ИНТЕГРИРОВАННЫЕ СИСТЕМЫ БЕЗОПАСНОСТИ НА БАЗЕ ОГРАЖДЕНИЯ "ТОПАЗ"

Ограждения "Топаз" применяются для установки различных технических средств обнаружения (ТСО), что в совокупности обеспечивает надежную защиту периметра, как малых промышленных объектов, так и крупных объектов топливно-энергетического, ядерного комплекса и других особо важных государственных объектов и границ.

Металлические ограждения "Топаз" совместимы со многими средствами ТСО различных производителей.

### ФУНКЦИОНАЛЬНОСТЬ

Интегрированная система безопасности построена на базе ограждения "Топаз" имеющей, входные группы, бюро пропусков, постов охраны и КПП. Управление электронными извещателями, средствами охраны и доступа осуществляется на специализированных пультах.



### ПРЕИМУЩЕСТВА

- система сертифицирована
- модульный принцип устройства системы
- высокая технологичность, простота установки и технической поддержки
- автономная работа в аварийных ситуациях
- реализация любых проектов по требованию Заказчика
- возможность допоставки любых составных частей системы
- реализация монтажа на объектах любой сложности и важности
- услуга по тестированию и диагностики неисправности компонентов при выполнении ремонта и технического обслуживания

Большой производственный потенциал компании "Егоза" одновременно позволяет обеспечивать своей продукцией многие крупные объекты.

Компания предлагает взаимовыгодное сотрудничество производителям средств обнаружения, использующим ограждения в основе системы безопасности периметра.





**Аэропорт Кольцово  
г. Екатеринбург**



**Панелями “Топаз” полностью защищена Московская  
кольцевая железная дорога.**



## ОГРАЖДЕНИЕ ДЛЯ ОБЪЕКТОВ ТЭК И ЯДЕРНОГО КОМПЛЕКСА

Компания “Егоза” предлагает Вашему вниманию инженерные защитные периметральные ограждения (ИЗПО) “Топаз” - эффективную и надежную защиту любых объектов и границ.

**ИЗПО “Топаз”** является ограждением повышенной сложности преодоления и, на сегодняшний день, имеет широкое применение на объектах топливно-энергетического, ядерного комплекса и других особо важных государственных объектах.

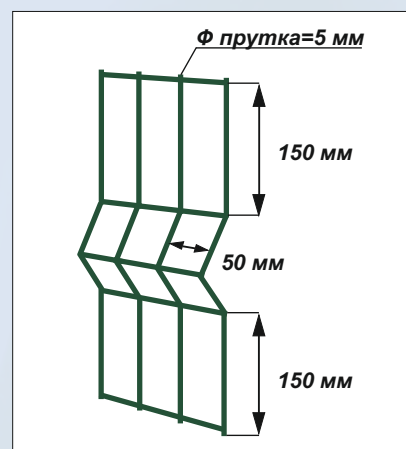
В ноябре 2012 года, в соответствии с постановлением правительства РФ № 458 от 05.05.12 г. об утверждении Правил по обеспечению безопасности и антитеррористической защищенности объектов ТЭК, в ассортимент выпускаемой продукции компании “Егоза” введена новая линейка размеров сетчатых ограждений с ячейкой 50x150 мм из прутка диаметром не менее 5 мм и противоподкопным элементом. Данные параметры ограждений полностью соответствуют требованиям вышеуказанных правил.

### Основные параметры ограждения:

Диаметр стального прутка..... 5 мм;  
 Размер ячейки..... **50x150 мм**;  
 Высота секции..... от 430 до 3000 мм;  
 Длина секции..... ширина от 2500 до 3085 мм;  
 Стойка\* (профиль)..... **80x80x3, 80x80x2, 60x60x2 мм** и др.;  
 Жесткость конструкции..... V-образные изгибы;  
 Покрытие\*\*..... цинковое и порошково-полимерное;  
 Цвет..... любой по каталогу цветов RAL.

\* Стойка ограждения поставляется в комплекте с крепежом и пластиковой заглушкой;

\*\* По отдельному заказу возможно покрытие горячим цинком толщиной от 90-110 мкм или цинконаполненным грунтом.



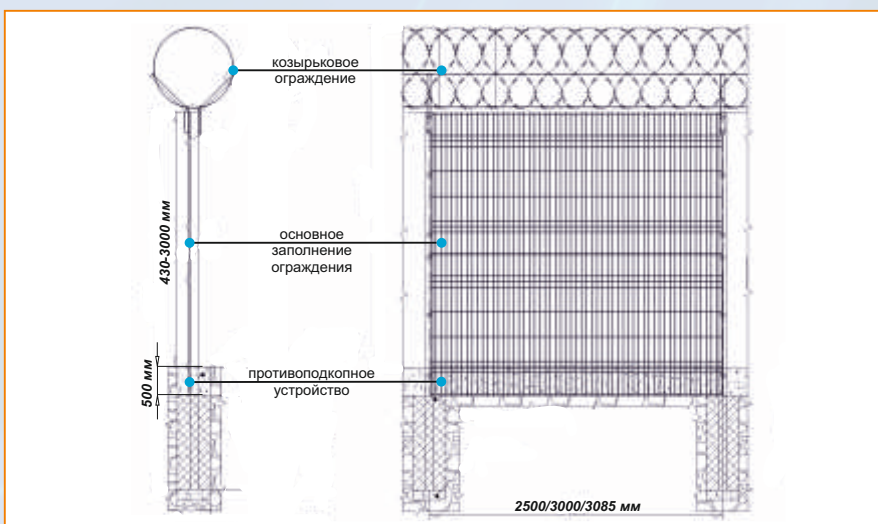
защитное покрытие столба



защитное покрытие прутка



окраска и цвет



Конфигурация ограждения зависит от:

- требований Заказчика;
- технического задания на объект;
- решений проектных организаций.

Компания “Егоза” может предложить Вам различные виды конфигураций ограждений индивидуально под специфику любого объекта.



## ОГРАЖДЕНИЕ «ТОПАЗ-КРАЙНИЙ СЕВЕР»

Компания «Егоза» предлагает Вашему вниманию ограждение «Топаз - Крайний Север», специально разработанное для физической защиты периметра объектов, находящихся в районах Крайнего Севера в зонах с высоким уровнем снежного покрова, а так же для эксплуатации в условиях низких температур (до -55 °С), снежных заносов и обледенения.

Конструкция ограждения имеет усиленные узлы крепления сетчатой панели к стойке, уменьшена ячейка сетчатой панели, что придает ей большую жесткость, увеличена толщина стойки ограждения, увеличен диаметр проволоки - сердечника барьера безопасности «Егоза» с 2,5 до 4 мм, тем самым все это позволяет выдерживать большие нагрузки ледяной массы в условиях Крайнего Севера.

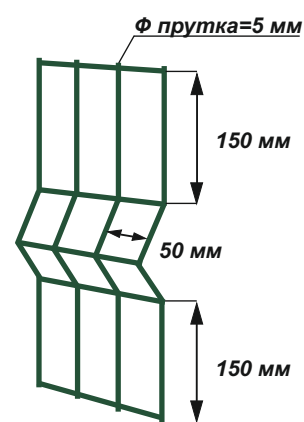
В процессе испытания усиленной конструкции ограждения, путем искусственного намораживания ледяной массы, получив предельные нагрузки, ограждение «Топаз - Крайний Север» сохранило устойчивость и геометрию конструкции.

### Основные параметры ограждения:

Диаметр стального прутка..... 5 мм;  
 Размер ячейки..... **50x150 мм**;  
 Высота секции..... от 2030 мм;  
 Длина секции..... 2500мм;  
 Стойка (профиль)..... **80x80x3 мм**, с усиленными элементами крепления

Жесткость конструкции.....V-образные изгибы+рама;  
 Покрытие\*..... цинковое и порошково-полимерное;  
 Цвет..... любой по каталогу цветов RAL.

\* по отдельному заказу возможно покрытие горячим цинком толщиной от 90-110 мкм или цинконаполненным грунтом.



### ВХОДНЫЕ ГРУППЫ

На производственной базе предприятия разработаны и серийно выпускаются входные группы для бесперебойной работы в условиях Крайнего Севера:

- откатные ворота;
- распашные ворота;
- калитки.

В зависимости от требований Заказчика входные группы комплектуются:

- козырьковым ограждением;
- электромеханическим замковым устройством;
- электроприводом створок;
- датчиком положения створок, сигнальной лампой и прочими устройствами.

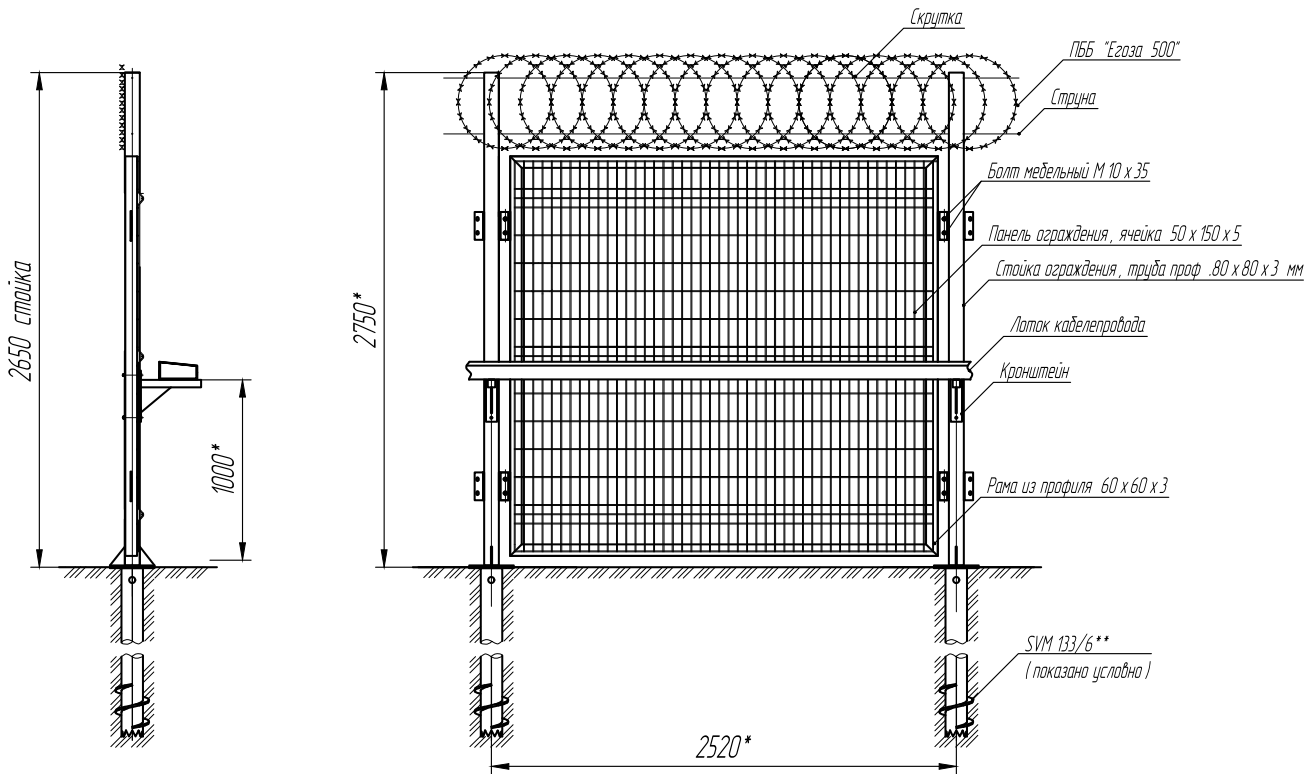
### МОНТАЖ

Компания качественно выполнит монтажные работы: от предпроектного обследования объекта до сдачи под ключ, предоставляя гарантии на выполненные работы.

Предприятие имеет допуски к работам СРО «СОЮЗАТОМСТРОЙ», СРО «Союз строительных компаний Урала и Сибири».



Усиленное ограждение для районов Крайнего Севера ИЗПО 927.50/150/5.57.225.52-25 ("Топаз-Крайний Север")



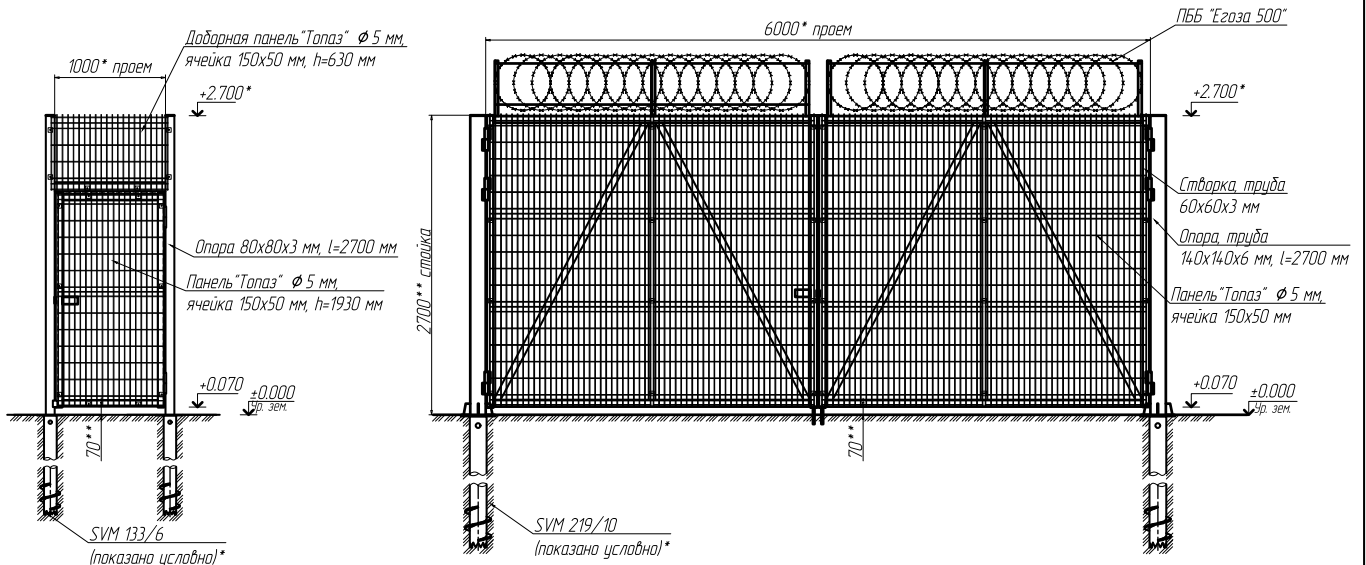
- \*Размер для справок.
- \*\* Фундамент показан условно. Выбор фундамента зависит от геологических и гидрогеологических условий площадки.

Инж.	Кол. уч.	Лист	№ док.	Подпись	Дата	Инженерные защитные периметральные ограждения ООО "Русская стратегия"	Лист
------	----------	------	--------	---------	------	--	------

Ворота и калитка "Топаз-Крайний Север"

Калитка К 2700.1000.000

Ворота распашные ВР 2700.6000.000



- \*Размер для справок.
- Фундамент показан условно. Выбор фундамента зависит от геологических и гидрогеологических условий площадки.

Инж.	Кол. уч.	Лист	№ док.	Подпись	Дата	Инженерные защитные периметральные ограждения ООО "Русская стратегия"	Лист
------	----------	------	--------	---------	------	--	------

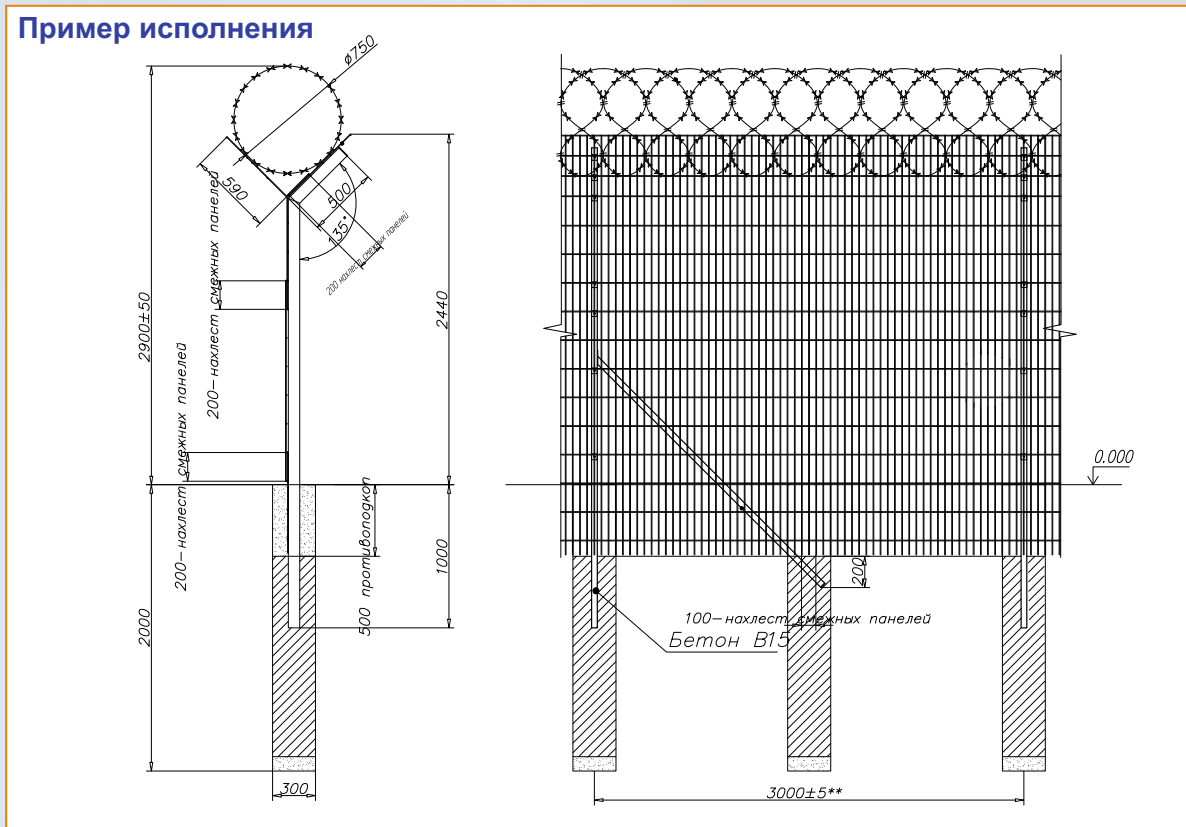


## ОГРАЖДЕНИЕ ДЛЯ АЭРОПОРТОВ (АЭРОДРОМОВ)

Компания «Егоза» предлагает Вашему вниманию инженерное защитное периметральное ограждение (ИЗПО) «Топаз», разработанное для физической защиты периметров аэропортов (аэродромов).

Данный тип сетчатого ограждения представляет собой сплошную просматриваемую конструкцию, выполненную из сварной металлической горячеоцинкованной сетки, закрепленной на металлические горячеоцинкованные стойки, установленные в грунт. Ограждение имеет защитный козырек - конструкция для защиты от перелаз и противоподкопное устройство для защиты от подкопа.

### Пример исполнения



В соответствии с проектными решениями, ограждение может быть укомплектовано входными группами: воротами распашными, откатными, калитками.

### Технические параметры ограждения:

Диаметр стального прутка.....5 мм;  
 Размер ячейки.....50x200 мм;  
 Высота.....не менее 3250 мм;  
 Стойка (профиль).....60x60x2 мм;  
 Жесткость конструкции.....V-образные изгибы;  
 Защитное покрытие.....горячий цинк;

Крепежные элементы ограждения выполнены из нержавеющей стали. Козырьковое ограждение выполнено из колючей проволоки «Егоза» диаметром не менее 900 мм. Противоподкопное устройство выполнено в виде заглибления сетчатой панели ограждения на глубину не менее 300 мм.



# ОГРАЖДЕНИЕ ДЛЯ ПРОМЫШЛЕННЫХ ПРЕДПРИЯТИЙ

## Технические параметры ограждения:

Диаметр стального прутка.....	4 или 5 мм;
Размер ячейки.....	50x50, 50x100 мм, 50x150, 50x200 мм;
Высота.....	от 2000 мм;
Жесткость конструкции.....	V-образные гибы;
Стойка.....	60x40x2, 60x60x2 мм, 80x80x2 мм или другая;
Козырьковое ограждение.....	колючая проволока СББ «Егоза»;
Противоподкопное устройство.....	заглубление сетчатой панели на 400 мм в грунт;
Защитное покрытие.....	цинковое, порошково-полимерное или горячий цинк;
Цвет.....	любой по каталогу цветов RAL.

### Пример исполнения высотой 2,5 метра

Комплекция одной секции ограждения (одной стойки)

Поз.	Наименование	Ед.	Кол.
1	Панель 2430x2500x5, яч. 200x50, 4 ггиба	л.с.	1
2	Стойка, труба проф. оц. 60x60x2		3100
3	Сюбл. оц. 40x40x2		5
4	Заглушка полимерная		1
5	Защелка матричная с винтом М6x30 DIN 913		3
6	СББ «Егоза 500» ТУ 1211-015-49144638-2011	м.п.м.	2,5
7	НРШ 250.602.02.01(02)-00		1
8**	НРШ 250.602.02.01(02)-01		1
9	Струна, пров. 2,5-ц ГОСТ3282-74	м.п.м.	5
10	Скрутка, пров. 1,6-ц ГОСТ3282-74	м.п.м.	1,2
11**	Напжигатель М10x120 с 2-мя отв.		2
12	Саморез 6,3x25 оц.		2
13	Болт М6x120 оц.		2
14	Гайка М6 оц.		2
15	Шайба СБ оц.		4

И.В.ТО 121.200/30-С.11.325.11-25

Исполнитель: ООО «Егоза»

Чертёж общего вида

В соответствии с требованиями Заказчика, ограждение может быть укомплектовано входными группами: воротами распашными, откатными, калитками.

Конфигурация ограждения зависит от:

- требований Заказчика;
- технического задания на объект;
- решений проектных организаций.

Компания «Егоза» может предложить Вам различные виды конфигураций ограждений индивидуально под специфику любого объекта.





## ДЛЯ ДЕТСКИХ И СПОРТИВНЫХ ПЛОЩАДОК

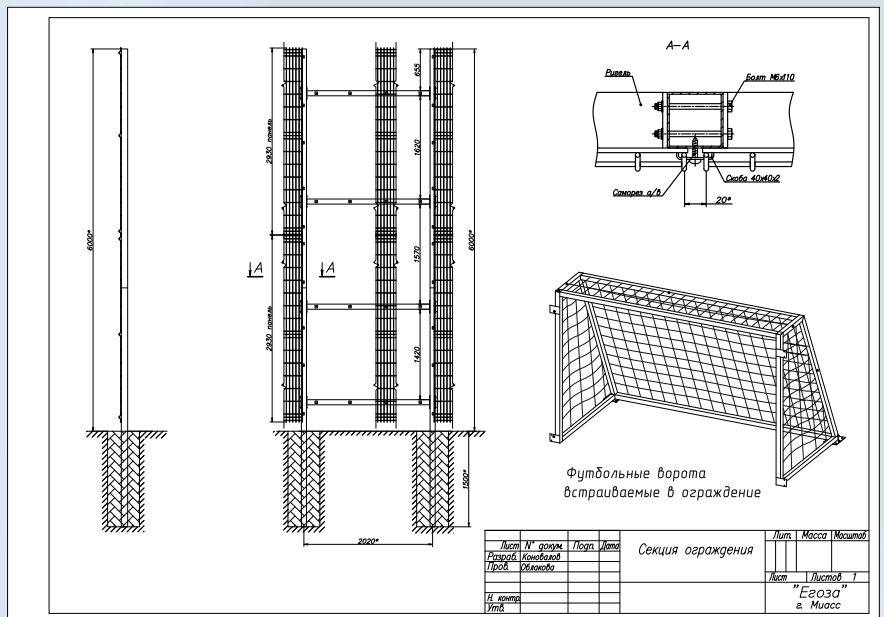
### Технические параметры ограждения:

Высота.....	от 2000 до 6000 мм;
Диаметр стального прутка.....	5 или 6 мм;
Размер ячейки.....	50x50, 50x100 мм, 50x150, 50x200 мм;
Жесткость конструкции.....	V-образные гибы;
Стойка.....	80x80x2, 80x80x3, 100x100x4 мм;
Защитное покрытие.....	цинковое, порошково-полимерное;
Цвет.....	любой по каталогу цветов RAL.

### Пример исполнения высотой 6 метров



Пример исполнения футбольной площадки из ограждений "Топаз"



Ограждения для спортивных площадок поставляются в полностью укомплектованном и готовом к монтажу виде. Конструкция, длина, высота и другие размеры продукции могут быть исполнены по заказу потребителя. В соответствии с требованиями Заказчика, ограждение может быть дополнено входными группами: воротами распашными, калитками, спортивным инвентарём (ворота для футбола).

### Спортплощадки



### Стадионы

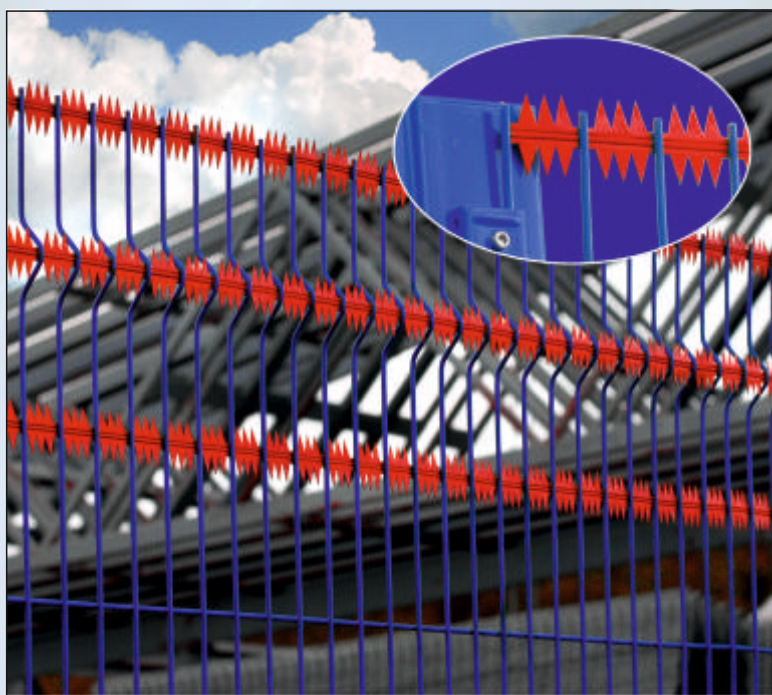


## ОГРАЖДЕНИЕ "ТОПАЗ-АКЛ"

Панельное ограждение повышенной защищенности "Топаз-АКЛ" с армированными оцинкованной колючей лентой поперечными прутками предназначено для организации системы ограждений на объектах, где нужно исключить вероятность перелаза на территорию, требуется эстетичный внешний вид и исключается использование спиральных и плоских барьеров безопасности "Егоза".

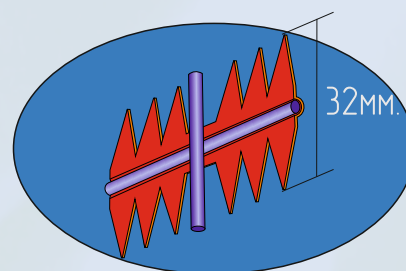
### Преимущества ограждения "Топаз-АКЛ":

- конструкция не имеет выступающих режущих и острых частей, которые могли бы случайно нанести травму прохожему.
- имеет большой сдерживающий фактор, чем стандартная панель.
- эстетично и не выглядит опасным, тем самым не портит внешний вид объекта.
- монтаж ограждения производится в короткие сроки без специальных навыков;
- антикоррозионное покрытие увеличивает срок эксплуатации;
- используется как основа для установки технических средств охраны и наблюдения;
- просматриваемость территории объекта и подходов к нему;
- экономия 30-40% и ускорение монтажа за счет исключения кронштейнов, плоской и спиральной "Егозы", струн и комплекта крепежа для их установки



### Описание конструкции:

Секция ограждения представляет собой сварную сетчатую панель, верхние прутки которой армированы оцинкованной колючей лентой. Панель закрепляется металлическими скобами на заранее установленные стойки ограждения из профиля квадратного сечения. Все элементы конструкции выполнены из оцинкованного материала и окрашиваются в любые цвета по каталогу RAL.



исполнение шипа

### Технические характеристики ограждения:

Высота.....	от 300 до 3000 мм.;
Длина секции.....	от 500 до 3000 мм.;
Размер ячейки.....	50x200, 50x150 мм.;
Диаметр стального прутка.....	4 или 5 мм.;
Высота шипа.....	18 мм.;
Лента оцинкованная для шипа.....	0,5 мм;
Жесткость конструкции.....	V-образные гибы;
Стойка.....	60x40, 60x60, 80x80 или другая;
Покрытие.....	цинковое + полимерное, горячий цинк;
Цвет.....	любой по каталогу цветов RAL.





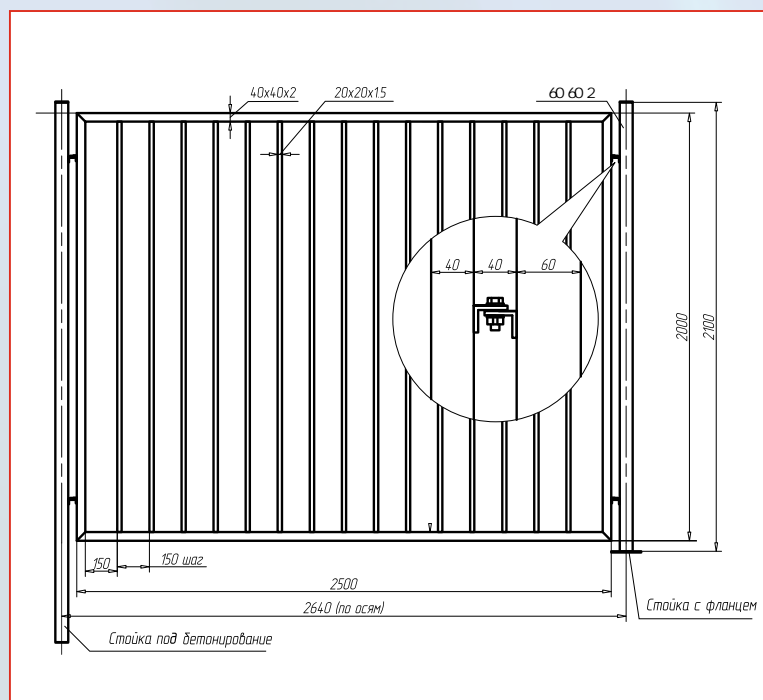
## МОДУЛЬНОЕ ОГРАЖДЕНИЕ “ТОПАЗ-ГОРОД”

Модульный барьер безопасности “ТОПАЗ-ГОРОД” предназначен для организации системы эстетичных и функциональных ограждений на объектах городской инфраструктуры.



### Преимущества ограждения “Топаз-Город”:

- представительный, классический, строгий внешний вид для административных территорий и для городской инфраструктуры.
- просматриваемость территории объекта и подходов к зданиям.
- монтаж ограждения производится в короткие сроки без специальных навыков;
- антикоррозионное покрытие увеличивает срок эксплуатации;
- в случае необходимости возможен поворот ограждения на нужный угол.



### Описание конструкции:

Секция ограждения представляет собой панель сваренную из профилей прямоугольного сечения. Панель закрепляется на стойки ограждения болтовым соединением. Все элементы конструкции выполнены из оцинкованного материала и окрашиваются в любые цвета по каталогу RAL. По требованию заказчика в комплект ограждений включаются такие же по стилистике и исполнению входные группы, калитки и ворота.

### Технические характеристики модульного ограждения:

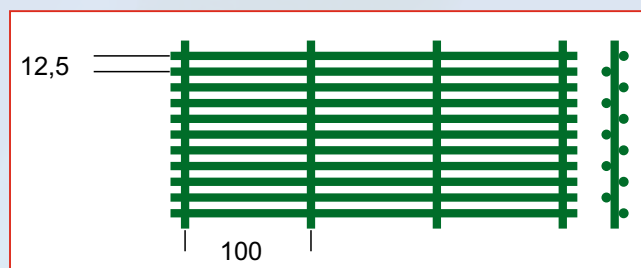
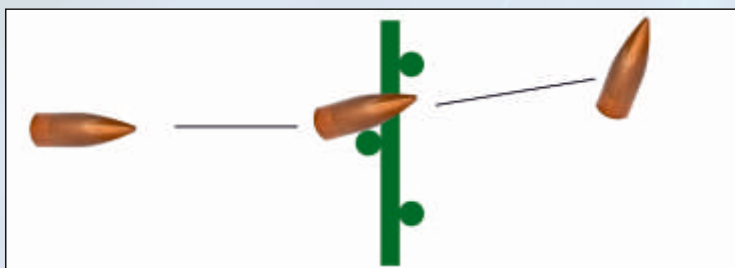
Высота.....	от 300 до 3000 мм.;
Длина секции.....	от 500 до 3000 мм.;
Профиль рамы.....	40x40x2 и 20x20x1,5 мм.;
Шаг ячейки.....	110-150 мм.;
Стойка.....	60x40, 60x60, 80x80 или другая;
Покрытие.....	цинковое, порошково-полимерное, горячий цинк;
Цвет.....	любой по каталогу цветов RAL.

## ПУЛЕРАССЕИВАЮЩЕЕ ОГРАЖДЕНИЕ “ТОПАЗ-SECURITY”

Пулерассеивающее ограждение предназначено для особо важных объектов, требующих повышенного уровня антитеррористической безопасности. Панели данного типа применяются для защиты от прицельного огня с прилегающей территории и используются для охраны сторожевых вышек, блокпостов и КПП.

### Преимущества ограждения “ТОПАЗ-SECURITY”:

- сохраняет жизнь людей и дает время укрыться от обстрела;
- уменьшает кинетическую энергию пуль стрелкового оружия и изменяет их траекторию, тем самым снижает вероятность точного попадания в цель;
- жесткая конструкция стойкая к механическому разрушению;
- просматриваемость территории объекта и подходов к нему;
- снижает вероятность перелеза без использования специальных приспособлений;
- используется как основа для установки технических средств охраны и наблюдения;
- монтаж ограждения производится в короткие сроки без специальных навыков;
- антикоррозионное покрытие увеличивает срок эксплуатации;



### Описание конструкции:

Секция ограждения выполнена из продольных и поперечных стержней, сваренных между собой в каждом пересечении с уменьшенным шагом. Панель закрепляется на стойки специальной рейкой. По требованию заказчика в комплект включаются такие же по функционалу входные группы, калитки и ворота. Все элементы конструкции выполнены из оцинкованного материала и окрашиваются в любые цвета по каталогу RAL. Ограждения данного типа в сочетании с колючей проволокой “Егоза” и противоподкопными барьерами повышают степень защиты объекта.

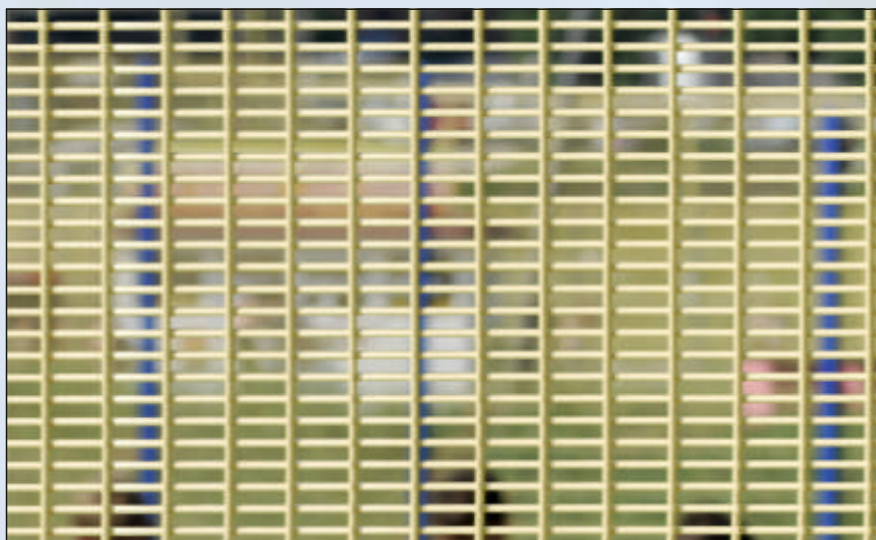
### Технические характеристики ограждения:

Длина секции.....	от 500 до 3000 мм.;
Высота.....	от 300 до 3000 мм.;
Ячейка.....	100x12,5 мм.;
Пруток поперечный / продольный / поперечный .....	4 / 5 / 4 мм.;
Стойка.....	60x40, 60x60, 80x80 или другая;
Покрытие.....	цинковое, порошково-полимерное, горячий цинк;
Цвет.....	любой по каталогу цветов RAL.



## ОГРАЖДЕНИЕ ДЛЯ СПОРТИВНЫХ ОБЪЕКТОВ “ТОПАЗ-СПОРТ”

“Топаз-Спорт” - это ограждение для организации защиты периметра стадионов и спортивных арен. Сетчатая панель данного типа с уменьшенным шагом поперечных прутков и ячейкой 25\*100 мм. разработана с учетом особенностей спортивных объектов и позволяют решить задачи по эффективной защите от проникновения посторонних, создания условий для безопасного пребывания и перемещения людей, в том числе при большой концентрации посетителей во время соревнований и массовых мероприятий.

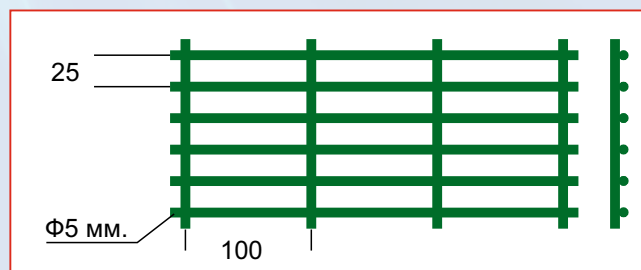


### Преимущества ограждения “Топаз - Спорт”:

- конструкция барьера травмобезопасна, не имеет режущих и острых частей.
- ограждения быстро возводятся без специальных строительных навыков;
- устойчивость к ударам мяча и жесткость конструкции, которая достигнута за счёт уменьшения шага прутков;
- геометрия барьеров позволяет организовать транспортировку на объект в большом количестве;
- антикоррозионное покрытие увеличивает срок эксплуатации;

### Описание конструкции:

Секция ограждения исполнена в виде сетчатой панели из продольных и поперечных прутков, сваренных между собой точечной сваркой. Панели ограждения закрепляются на поставляемые в комплекте стойки с помощью специального крепежа.



### Технические параметры ограждения:

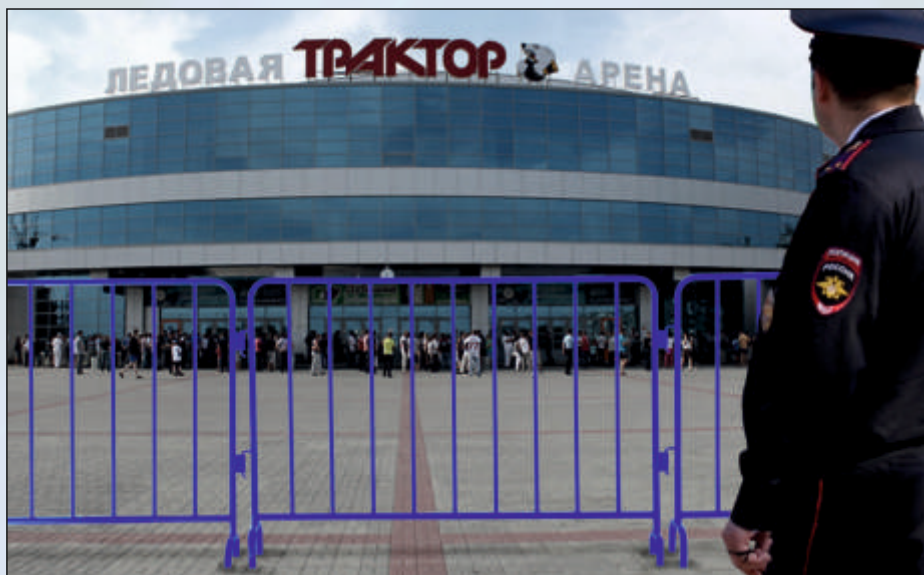
Высота.....	от 300 до 3000 мм.;
Длина секции.....	от 500 до 3000 мм.;
Ячейка.....	100x25 мм.;
Диаметр прутка.....	4 или 5 мм.;
Стойка.....	60x40, 60x60, 80x80 или другая;
Покрытие.....	цинковое, порошково-полимерное, горячий цинк;
Цвет.....	любой по каталогу цветов RAL.

## МОБИЛЬНОЕ ПЕРЕНОСНОЕ ОГРАЖДЕНИЕ “ФАН-БАРЬЕР”

Мобильное ограждение барьерного типа предназначены для организации движения потоков людей на массовых мероприятиях, для ограничения доступа на закрытые площади, предупреждения столкновения групп болельщиков, а так же выхода людей на проезжую часть.

### Преимущества мобильного переносного барьера:

- конструкция барьера травмобезопасна, не имеет режущих и острых частей;
- барьеры монтируются в очень короткое время без специальных навыков;
- конструктив дает возможность делать поворот ограждения на любой угол;
- геометрия барьеров позволяет перевозить и хранить их плотно в большом количестве ;
- антикоррозионное покрытие увеличивает срок эксплуатации;



### Описание конструкции:

Секция ограждения исполнена в виде рамы с заполнением из круглой трубы. Основания барьера имеют разную высоту и ширину, что позволяет без помех повернуть соседнюю секцию на нужный угол. Для объединения нескольких секций барьера используются петли с одной стороны и соединительные элементы с другой.

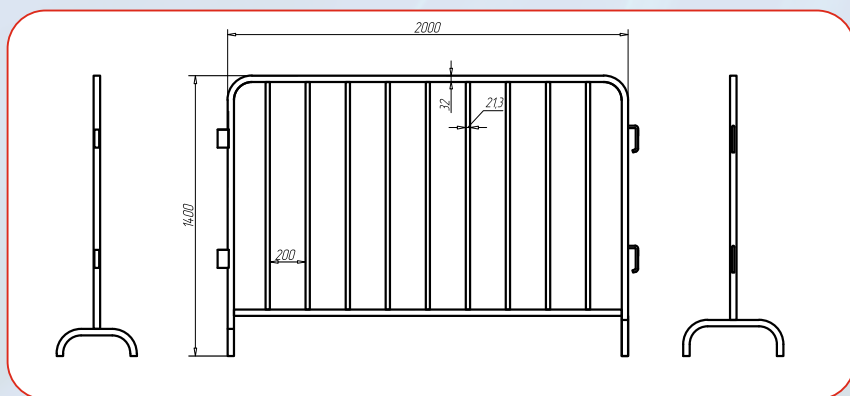


Схема одной секции с размерами



Узел соединения



Поворот секции

### Технические параметры мобильного переносного ограждения:

Длина секции.....	2000 мм.;
Высота.....	1400 мм.;
Рама.....	водогазопроводная труба 32 x 3,2 мм.;
Заполнение рамы.....	водогазопроводная труба 22 x 2,8 мм.;
Покрытие.....	горячий цинк или порошково-полимерное;
Цвет.....	любой по каталогу RAL;
Вес.....	28,2 кг.



## КОРОБ ДЛЯ ПРОКЛАДКИ КАБЕЛЯ



Короб металлический оцинкованный производства завода "Егоза" предназначен для прокладки и защиты силовых и сигнальных кабельных трасс систем видеонаблюдения, освещения, технических средств охраны. Устанавливается на панели "Топаз", бетонные и кирпичные ограждения, а так же применяется для прокладки кабельных линий на объектах промышленного производства, в зданиях и сооружениях жилого и коммерческого назначения.

Длина кабельного короба L, мм	Ширина В, мм	Высота Н, мм
2500 3000	60	40
	100	50
	100	100
	150	100
	250	50

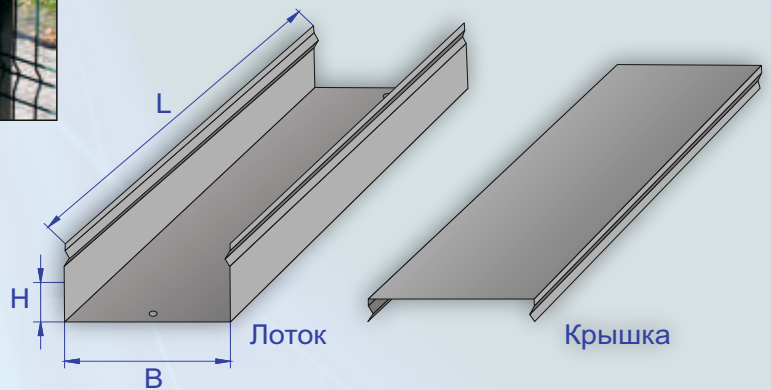
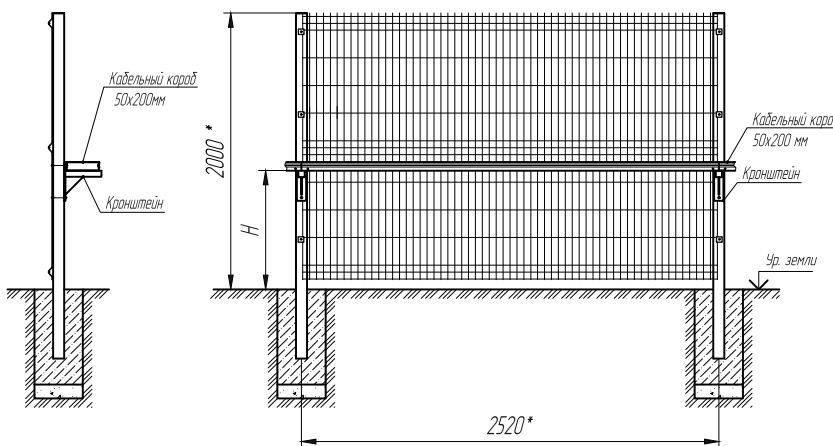


Схема монтажа кабельного короба



1. \*Размер для справок.

2. H – высота установки кабельного короба, выполняется в зависимости от технического задания на объект.

Схема соединения кабельного короба

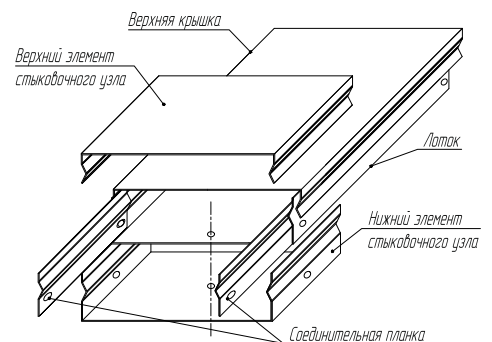
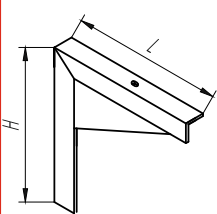
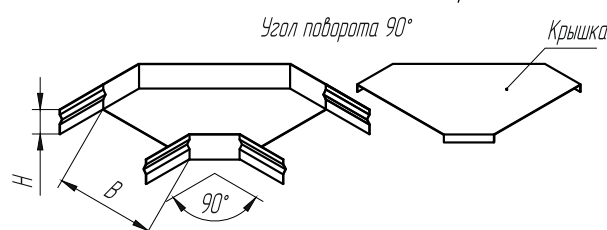


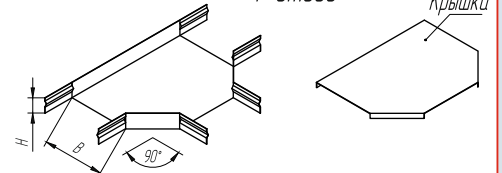
Схема кронштейна



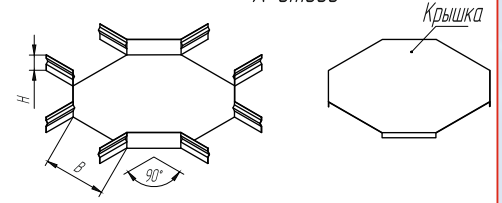
Фасонные части металлических коробов



Т-отвод



Х-отвод



Материал изготовления оцинкованная холоднокатанная рулонная сталь марки 0,8ПС.

Толщина стали 0,5-2 мм. в зависимости от детали.

Короб может быть окрашен полимерно-порошковым покрытием по каталогу RAL.

По отдельному заказу возможно покрытие горячим цинком.

## ДОРОЖНЫЙ БАРЬЕР "ЁЖ"

Дорожный барьер "Ёж" представляет собой дополнительное устройство для препятствия или остановки движения колёсных транспортных средств и для наиболее эффективного обеспечения контроля доступа на территорию охраняемых объектов.

### Стандартное исполнение ограждения "Ёж"



### Технические параметры:

Длина барьера.....	2500 или 3000 мм;
Высота крестообразных упоров.....	758 мм;
Вес.....	55/57 кг.;
Объем.....	1,45/1,73 куб. м.

### Применяемые материалы:

Материал.....	труба профильная 60x60x2 мм;
Покрытие.....	цинковое, порошково-полимерное;
Цвет.....	черный по каталогу RAL № 9017;
Маркировка.....	светоотражающая пленка (белая и красная).

### Комплектация:

Цепь d=6 мм, l=1200 мм.....	2 шт.;
Карабин винтовой 8 мм.....	4 шт.;
Анкер.....	2 шт.

Для возможности крепления к дорожному полотну "Ёж" комплектуется:

- двумя пирамидальными крестообразными опорами анкерного типа, которые легко забиваются в грунт;
- двумя цепями с металлическими карабинами на концах.

Заграждение "Ёж" покрыто светоотражающей пленкой белого и красного цвета, что дает возможность заметить его при свете фар на достаточном расстоянии для торможения в ночное время суток и предотвратить столкновение.

При помощи цепей и карабинов возможно соединять между собой несколько изделий, тем самым увеличивая длину заграждения.



## ЦЕПНОЙ БАРЬЕР

Дорожный цепной барьер производства компании “Егоза” используется для ограничения и контроля доступа на многоместные парковки, частные стоянки, придомовые и прочие территории.

Барьеры позволяют создавать автоматические цепные перегородки длиной от 2 до 16 метров.

Стандартная комплектация: колонна с электродвигателем и редуктором; колонна с противовесом; цепь длиной 7,5 метров; блок управления.

По отдельному заказу барьер может комплектоваться электронными системами контроля управления доступом и датчиками безопасности проезда.

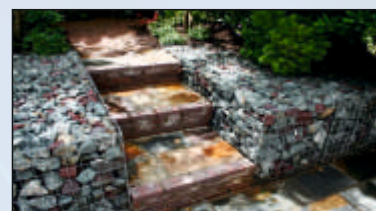
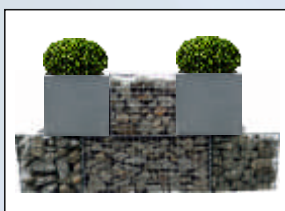
### Стандартное исполнение цепного барьера “Топаз”



## ГАБИОНЫ

Компания “Егоза” является производителем различных видов габионов. Габионы заполняются любым каменным материалом. Это может быть булыжник, галька, карьерный (бутовый) камень фракции 100 - 300 мм. Со временем габионные сооружения приобретают еще большую прочность, аккумулируя на себе частички грунта и становятся частью природного ландшафта.

### Варианты исполнения габионов



Габионы изготавливаются из прутка, сваренного в сетку с различными типами размера ячейки.

## ВОЛЬЕРЫ ДЛЯ ЖИВОТНЫХ

Компания изготавливает вольеры и клетки для животных по размерам Заказчика.



### Технические параметры:

Рама из труба профильной 60x40x2 мм;  
Стены из сетчатой панели “Топаз” из металлического прутка диаметром 5 мм и ячейкой 50x200 мм;  
Покрытие цинковое, порошково-полимерная краска по каталогу RAL или горячий цинк;  
Крыша из листового поликарбоната.

### Комплектность:

калитка вольера с врезным замком и комплектом ключей;  
деревянный пол по отдельному заказу.

## ВИНТОВЫЕ И ЛОПАСТНЫЕ СВАИ

Южно-Уральский завод винтовых свай "Егоза" - российский производитель винтовых фундаментов. Компания имеет большую производственную площадь, на которой расположен полный цикл производства широкого ассортимента лопастных и винтовых свай. На территории Российской Федерации и стран СНГ эффективно работает сеть представительств (монтажных участков) и дилеров ЮЗВС "Егоза". ЮЗВС «Егоза» основан и работает на рынке проектирования и производства винтовых фундаментов с 2015 года. Предприятие является членом Международной ассоциации фундаментостроителей, а также членом СРО "Росатом" и СРО "Союз строителей Урала и Сибири".



Южно-Уральский завод винтовых свай "Егоза" - российский производитель винтовых фундаментов. Компания имеет большую производственную площадь, на которой расположен полный цикл производства широкого ассортимента лопастных и винтовых свай. На территории Российской Федерации и стран СНГ эффективно работает сеть представительств (монтажных участков) и дилеров ЮЗВС "Егоза". ЮЗВС «Егоза» основан и работает на рынке проектирования и производства винтовых фундаментов с 2015 года. Предприятие является членом Международной ассоциации фундаментостроителей, а также членом СРО "Росатом" и СРО "Союз строителей Урала и Сибири".

### Выпускаемая продукция:



### Технические параметры:

Тип сваи:.....винтовая/лопастная;  
 Длина ствола:.....от 500 до 12000 мм;  
 Диаметр:.....57 - 630 мм;  
 Покрытие.....цинконаполненный грунт, порошково-полимерное покрытие, горячий цинк.



### Монтаж:

Южно-Уральский завод винтовых свай «Егоза» предоставляет весь спектр услуг по производству и монтажу винтовых свай.

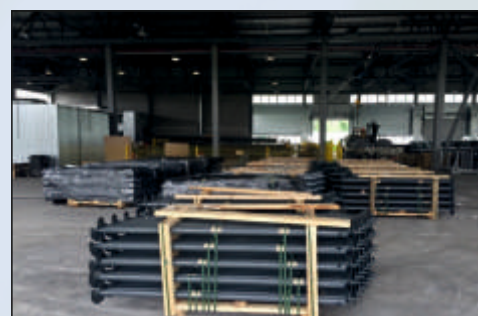
Установка винтовых свай осуществляется в соответствии с системой нормативных документов в строительстве СП 50-102-2003 (Свод правил. Проектирование и устройство свайных фундаментов).



### Преимущества:

Фундамент на винтовых сваях это -

- экономия до 40% денежных средств;
- значительное сокращение времени строительных работ;
- идеальное решение при работах на любом грунте;
- гарантированная безопасность и надежность строений с винтовым фундаментом;
- превосходство по прочности и нагрузкам;





## Способы применения

Область применения стальных винтовых свай. Сваи могут применяться в различных отраслях промышленности:

### Нефтегазовой отрасли:

- свайные фундаменты для опор трубопроводов;
- свайные фундаменты для быстровозводимых блочно-модульных конструкций.

### Энергетической отрасли:

- свайные фундаменты под опоры ЛЭП;
- сваи для опор освещения;
- сваи для опор радиосвязи;
- сваи для опор контактных сетей электротранспорта.

### Железнодорожной отрасли:

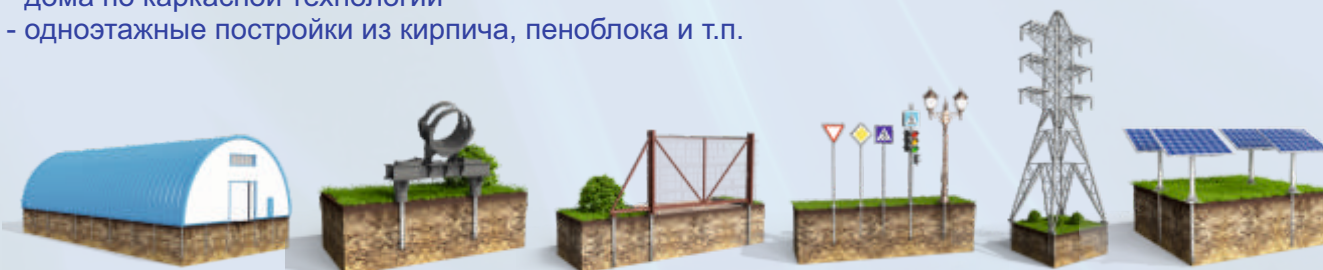
- сваи для опор контактной сети;
- сваи для опор и мачт освещения железнодорожных путей;
- свайные фундаменты для платформ.

### Сваи могут применяться в различного рода металлоконструкциях:

- каркасные здания и сооружения (ангары, склады);
- легкие сооружения (ограждения, комплексные системы защиты периметра, рекламные щиты, дорожные знаки);
- гидротехнические сооружения на обводненных грунтах (причалы, мосты и т.п.)

### Сваи применяются при возведении фундаментов для следующих типов зданий, строений:

- дома из бруса
- дома из бревна (в том числе оцилиндрованного)
- дома по каркасной технологии
- одноэтажные постройки из кирпича, пеноблока и т.п.



## Сертификаты

Сертификат  
ISO 9001:2015



Сертификат  
соответствия



Сертификат  
ГАЗПРОМСЕРТ



приложение  
к сертификату



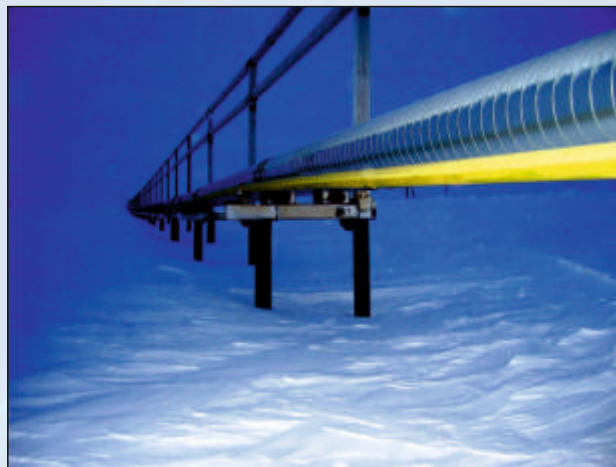
Свидетельство  
IAFC



## Примеры исполнения



Монтаж трубопроводов на буропускных сваях



Монтаж нефтекачалки



Монтаж деревянного дома



Монтаж ЛЭП



Монтаж пристани на винтовых сваях



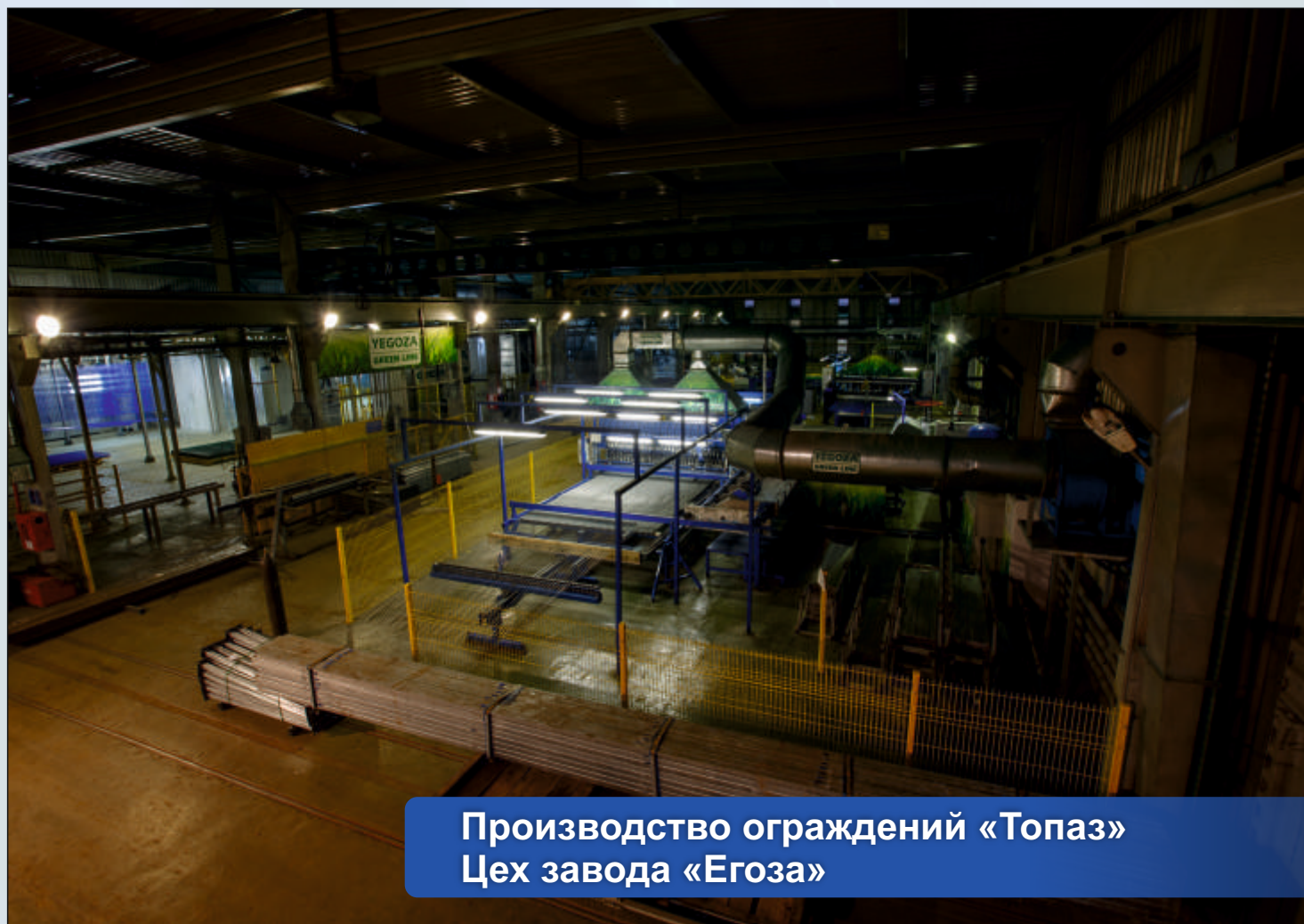
## ПРОИЗВОДСТВЕННАЯ БАЗА ПРЕДПРИЯТИЯ







**Производство сетчатых панелей «Топаз»  
Цех завода «Егоза»**



**Производство ограждений «Топаз»  
Цех завода «Егоза»**



## СЕРТИФИКАТЫ И ЛИЦЕНЗИИ

Сертификат соответствия Системы менеджмента качества стандарту ISO 9001:2015, № 01 100 1334986. Выдан ТЮФ Интернациональ Рус – Предпринимательская группа ТЮФ Рейланд / Берлин-Бранденбург».

Лицензия на право осуществления деятельности на сооружающихся: ядерных установках, атомных станциях, сооружениях и комплексах с ядерными материалами №УО-02-101-2197. Выдана Федеральной службой по экологическому, технологическому и атомному надзору - ЯРБ Ростехнадзора (право проведения работ на особо опасных объектах).

Лицензия на право осуществления деятельности на эксплуатируемых: ядерных установках, сооружениях и комплексах с ядерными материалами № УО-03-115-2206. Выдана Федеральной службой по экологическому, технологическому и атомному надзору - ЯРБ Ростехнадзора. (право проведения работ на особо опасных объектах).

Лицензия на осуществление деятельности на сооружениях, комплексах, установках с ядерными материалами, предназначенными для производства, переработки, транспортирования ядерного топлива и ядерных материалов; комплексы и установки, в которых содержатся радиоактивные вещества № УО-У-03-115,205,206-2527. Выдана Федеральной службой по экологическому, технологическому и атомному надзору - ЯРБ Ростехнадзора (право проведения работ на особо опасных объектах)

Лицензия на осуществление работ с использованием сведений, составляющих государственную тайну № 2414 от 03.12.2013. Выдана ФСБ.

Лицензия на осуществление работ с использованием сведений, составляющих государственную тайну № 2748 от 25.01.2017. Выдана ФСБ.

Свидетельство СРО допуске к определенному виду или видам работ, которые оказывают влияние на безопасность объектов капитального строительства.

Аккредитация ПАО НК Роснефть ECC/EE-48873-7 от 20.09.2016.

Включение в реестр одобренных поставщиков ОАО АК «Транснефть» № 03-40-14/13708 от 22.08.2013 . Выдано ООО «НИИ ТНН».

Заключение о соответствии требованиям ведомственных документов ОАО «РЖД» предоставленной технической документации на производство инженерных защитных периметральных ограждений от 12 октября 2016. Выдано АО «Росжелдорпроект»

Сертификат соответствия ГОСТ Р. Инженерные защитные периметральные ограждения. № РОСС RU.ME55.H03254.

Сертификат соответствия ГОСТ Р. Дополнительное козырьковое ограждение № РОСС RU.ME55.H03084.

Сертификат соответствия ГОСТ Р Проволока колючая «Егоза». Изделия из проволоки колючей «Егоза». № РОСС RU.ME55.H03252

Сертификат соответствия ГОСТ Р Сваи стальные винтовые № РОСС RU.ME55.H03158

Сертификат соответствия ГОСТ 285-69 Проволока колючая одноосновная рифлёная. № РОСС RU.ME55.H03247

Сертификат соответствия. Сваи стальные винтовые. № ГО00.RU.1303.H00103

Сертификат соответствия. Ограждения металлические сетчатые. № ГО00.RU.1303.H00081

Патент на полезную модель. Сваи металлические с защитным полимерным покрытием № 161199 от 24.03.2016

Свидетельство на товарный знак (знак обслуживания) «Егоза» №236050









## ПРОФЕССИОНАЛЬНЫЕ ЗАЩИТНЫЕ ОГРАЖДЕНИЯ

**8 800 200-94-95**

звонок по РФ бесплатный

### Отдел сбыта:

456320, г. Миасс, Челябинская область, пр. Макеева, 38  
+7 (3513) 257-333, +7 (3513) 257-222, +7 (3513) 257-111  
egoza@egoza.biz  
www.egoza.biz, egoza.pф

### Представительства в России:

г. Челябинск, ул. Витебская, д.1, офис 105, тел./факс: +7 (351) 239-03-69;  
г. Тюмень, ул. Республики, д.211, офис 602, тел./факс: +7 (3452) 27-36-13;  
г. Уфа, Индустриальное шоссе, д.112/1, тел./факс: +7 (3472) 92-46-55;  
г. Екатеринбург, ул. Студенческая, д.1, литера 18, офис 107,  
тел./факс: +7 (343) 369-07-40;  
г. Москва, пос. Коммунарка, ул. Бачуринская, АПК,  
тел./факс: +7 (495) 817-62-87, (495) 665-53-20

### Представительство в Республике Казахстан:

г. Астана, ул. Сыганак 29, 8 этаж, офис 823  
тел.: +7 (775) 193-38-73, +7 (7172) 76-94-06



**ВАША ТЕРРИТОРИЯ В БЕЗОПАСНОСТИ!**